

**I CANDIDATI SONO
INVITATI A
MODERARE LA VOCE,
EVITANDO VOLUMI
ALTI E TONI
CONCITATI AL FINE
DI RIDURRE
L'EFFETTO
“DROPLET”**



Come frizionare le mani con la soluzione alcolica?

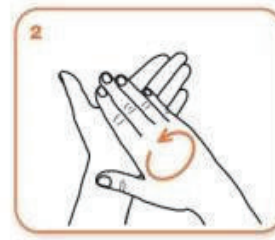
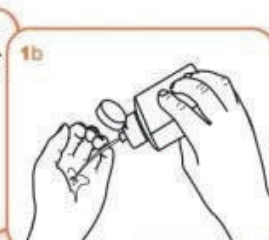
**USA LA SOLUZIONE ALCOLICA PER L'IGIENE DELLE MANI!
LAVALE CON ACQUA E SAPONE SOLTANTO SE VISIBILMENTE SPORCHE!**



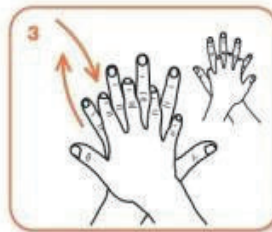
Durata dell'intera procedura: **20-30 secondi**



Versare nel palmo della mano una quantità di soluzione sufficiente per coprire tutta la superficie delle mani.



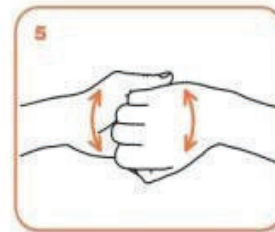
frizionare le mani palmo contro palmo



il palmo destro sopra il dorso sinistro intrecciando le dita tra loro e viceversa



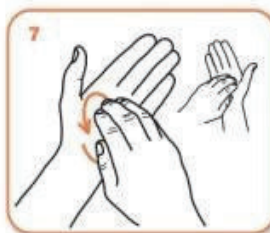
palmo contro palmo intrecciando le dita tra loro



dorso delle dita contro il palmo opposto tenendo le dita strette tra loro



frizione rotazionale del pollice sinistro stretto nel palmo destro e viceversa



frizione rotazionale, in avanti ed indietro con le dita della mano destra strette tra loro nel palmo sinistro e viceversa



...una volta asciutte, le tue mani sono sicure.

Come lavarsi le mani con acqua e sapone?

LAVA LE MANI CON ACQUA E SAPONE, SOLTANTO SE VISIBILMENTE SPORCHE! ALTRIMENTI, SCEGLI LA SOLUZIONE ALCOLICA!



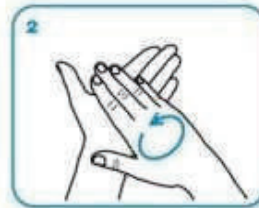
Durata dell'intera procedura: **40-60 secondi**



Bagna le mani con l'acqua



applica una quantità di sapone sufficiente per coprire tutta la superficie delle mani



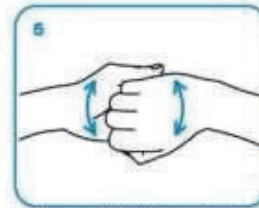
friziona le mani palmo contro palmo



il palmo destro sopra il dorso sinistro intrecciando le dita tra loro e viceversa



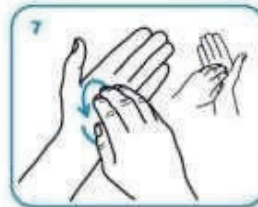
palmo contro palmo: intrecciando le dita tra loro



dorso delle dita contro il palmo opposto tenendo le dita strette tra loro



frizione rotazionale del pollice sinistro stretto nel palmo destro e viceversa



frizione rotazionale, in avanti ed indietro con le dita della mano destra strette tra loro nel palmo sinistro e viceversa



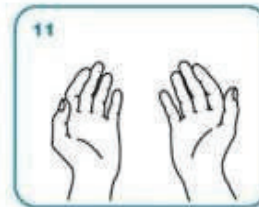
Risciacqua le mani con l'acqua



asciuga accuratamente con una salvietta monouso



usa la salvietta per chiudere il rubinetto



...una volta asciutte, le tue mani sono sicure.



Come indossare, utilizzare, togliere e smaltire le mascherine nell'uso quotidiano

1



Prima di indossare una mascherina, lava le mani con un gel a base alcolica o con acqua e sapone

2



Copri bocca e naso con la mascherina e assicurati che la mascherina sia perfettamente aderente al viso

3



Evita di toccare la mascherina mentre la stai utilizzando. Se la tocchi, lava subito le mani

4



Cambia la mascherina non appena diventa umida e non riutilizzarla se pensi che sia stata contaminata

5



Per togliere la mascherina: togliila da dietro (non toccare la parte davanti della mascherina)

- scartala immediatamente in un recipiente chiuso
- lava le mani con gel a base alcolica o acqua e sapone

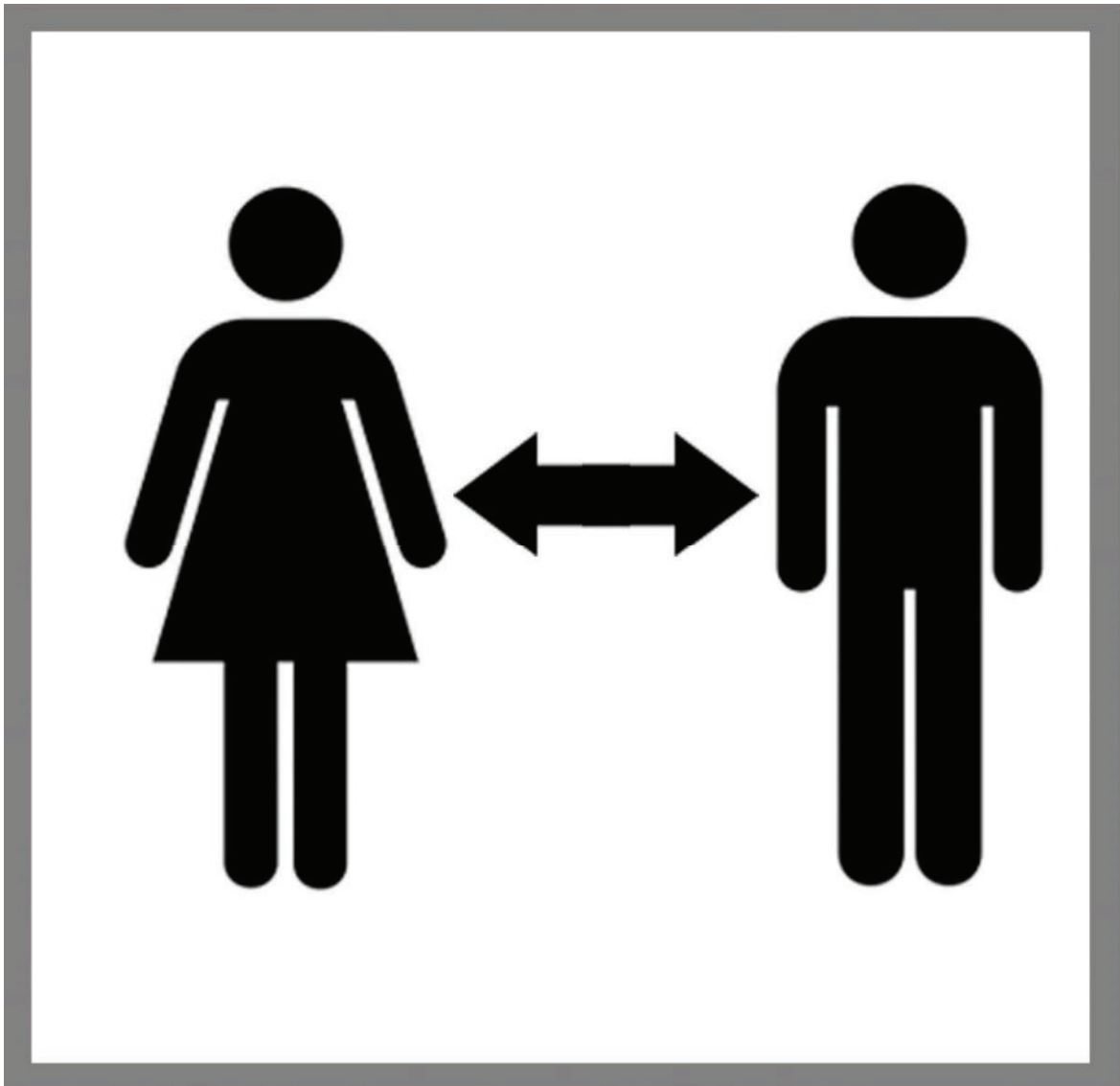
6



Se invece hai una mascherina riutilizzabile, dopo l'uso, lavala in lavatrice a 60°, con sapone, o segui le indicazioni del produttore, se disponibili



**SOLUZIONE
IGIENIZZANTE**



MANTENERE UNA
DISTANZA DI
ALMENO 2,25 M

Indossare la
**MASCHERINA
PROTETTIVA**

WEAR THE PROTECTION MASK

