

COMUNE DI CARBONIA

PIANO DI RIQUALIFICAZIONE E RECUPERO
VARIANTE N. 1 (implementazione abachi)

Ufficio Tecnico Comunale - Area Urbanistica, Territorio e Ambiente

Progettisti :

Ing. Enrico Potenza

Ing. Erika Daga

Collaboratori:

Geom. Giorgio Airi

Visto il dirigente ufficio tecnico comunale :

Ing. Giampaolo Porcedda

Il sindaco :

Giuseppe Casti

l' assessore :

Mauro Esu

ALLEGATO A

titolo

CARBONIA:

PROGRAMMA "RIO CANNAS"

FRAZIONE DI BACU ABIS:

VIA DELLA LIBERTA' E VIA COGNE

data

Luglio 2011

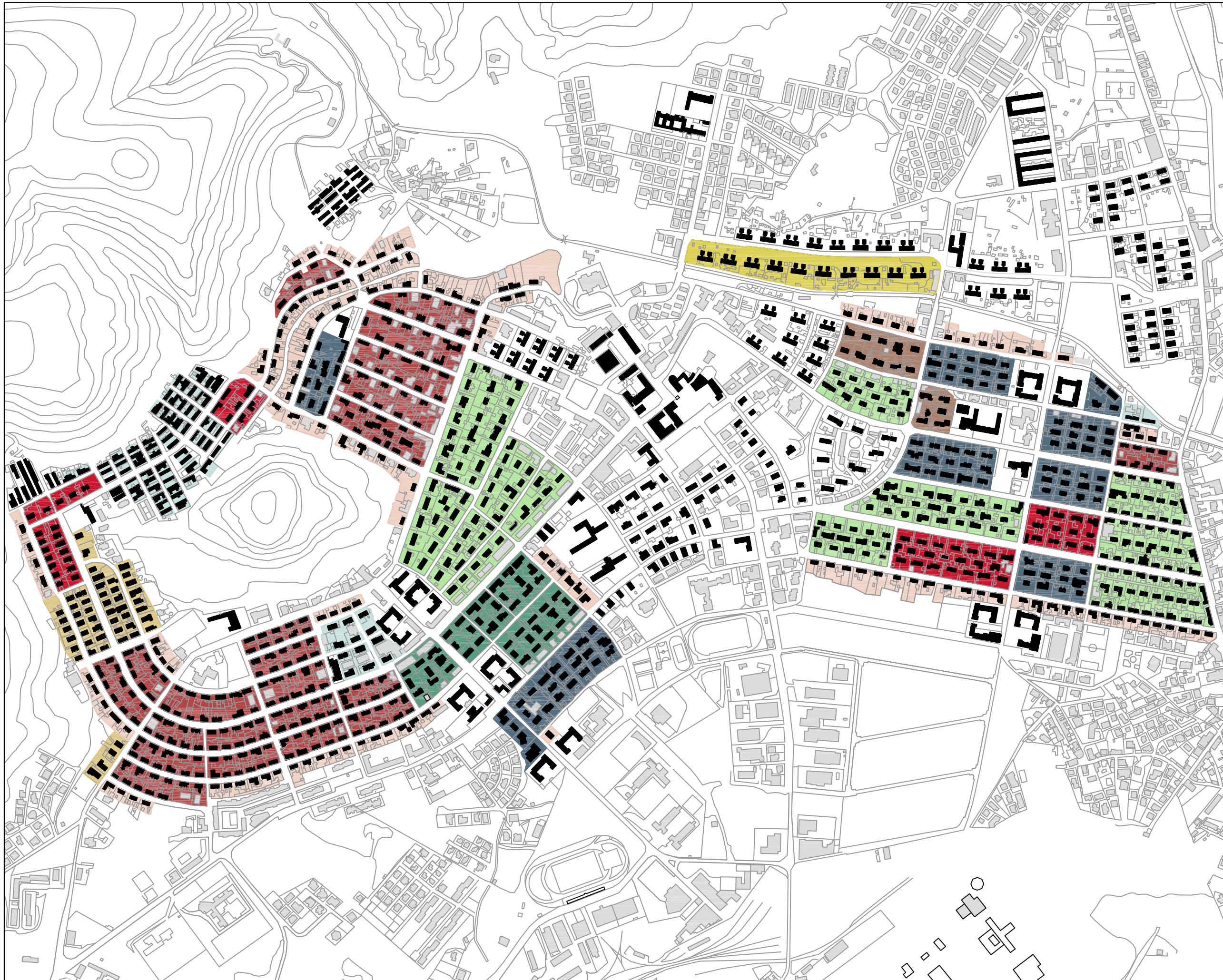
protocollo

nome file

formato

.DWG

ABACHI DELLE MODIFICAZIONI



ABACO AMBITI DI INTERVENTO


Carbonia


- ambiti con progetti guida di riferimento

- ambiti di intervento isolati tipo 1
- ambiti di intervento isolati tipo 2
- ambiti di intervento isolati tipo 3
- ambiti di intervento isolati tipo 4
- ambiti di intervento isolati tipo 5
- ambiti di intervento isolati tipo 6
- ambiti di intervento isolati tipo 7
- ambiti di intervento isolati tipo 8
- ambiti di intervento isolati tipo 9
- ambiti di intervento isolati tipo 10
- ambiti di intervento isolati tipo 11

ABACO AMBITI DI INTERVENTO


Cortoghiana - Bacu abis

 ambiti con progetti guida di riferimento

 ambiti di intervento isolati tipo 1

 ambiti di intervento isolati tipo 2


 ambiti di intervento isolati tipo 3


 ambiti di intervento isolati tipo 4


 ambiti di intervento isolati tipo 5


 ambiti di intervento isolati tipo 6

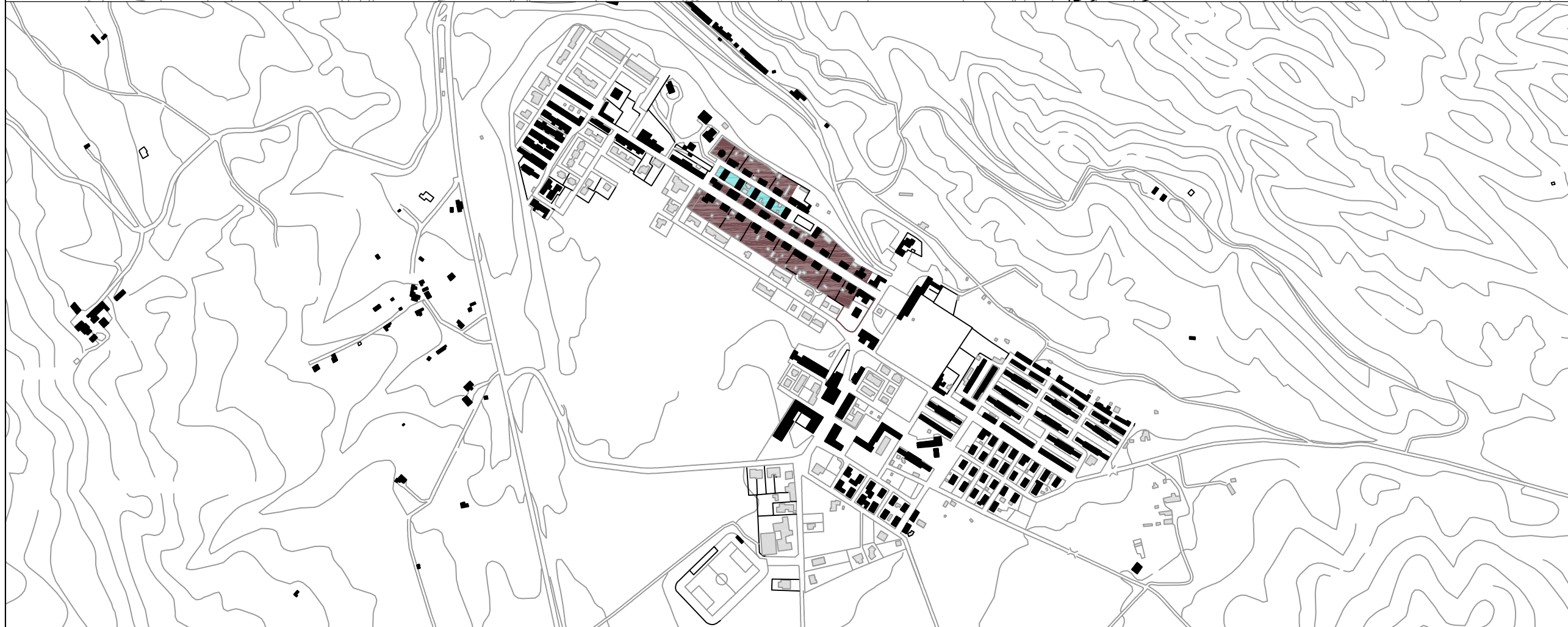
 ambiti di intervento isolati tipo 7

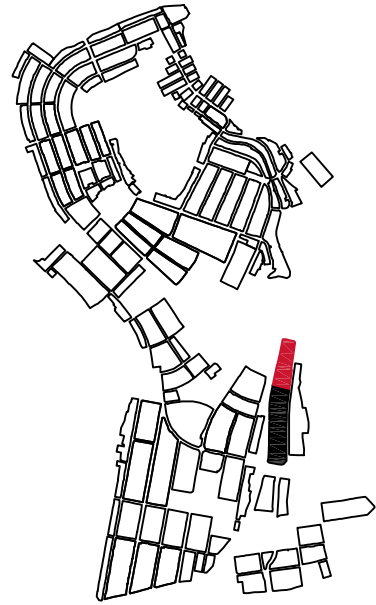
 ambiti di intervento isolati tipo 8

 ambiti di intervento isolati tipo 9

 ambiti di intervento isolati tipo 10

 ambiti di intervento isolati tipo 11

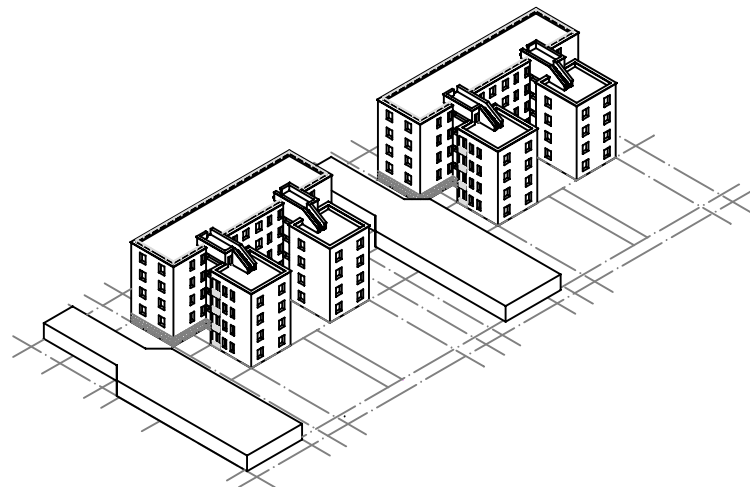
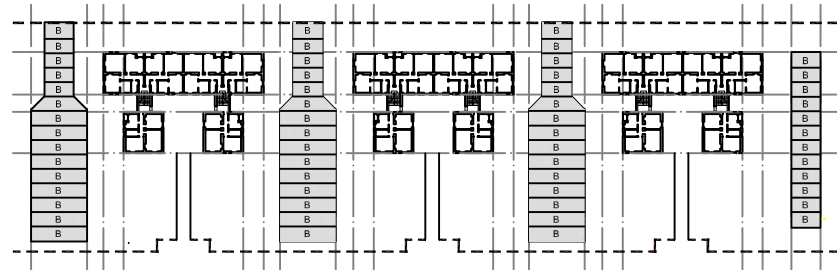
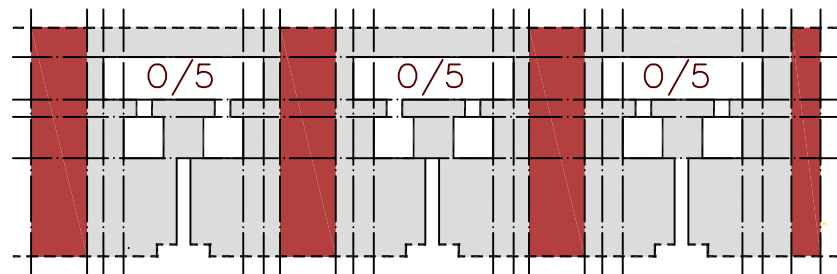




LOCALIZZAZIONE

Carbonia

- progetto guida di riferimento
- ambiti di intervento analoghi



FASCE DI EDIFICABILITA'

- ambiti di edificabilità di tipo residenziale controllata
- ambiti di edificabilità di tipo non residenziale controllata
- ambiti non edificabili
- edificio di fondazione
- A corpo residenziale
- B rimesse e corpi accessori
- recinzioni

TIPOLOGIA EDILIZIA: 0/5

CARATTERISTICHE ARCHITETTONICHE: un solido a pianta rettangolare, con due alloggi per piano (uguali fra loro), e da due corpi a pianta quadrata, con un alloggio per piano, disposti simmetricamente e collegati mediante due vani scala.

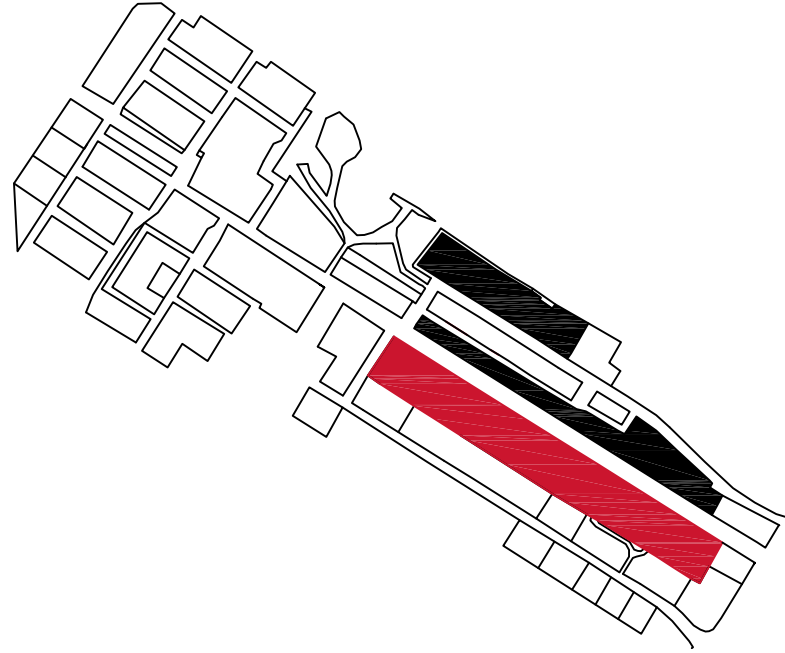
STRUTTURA ISOLATO: unica fila di edifici con disposizione parallela all'asse stradale e distacco dal fronte strada

RIFERIMENTI: -

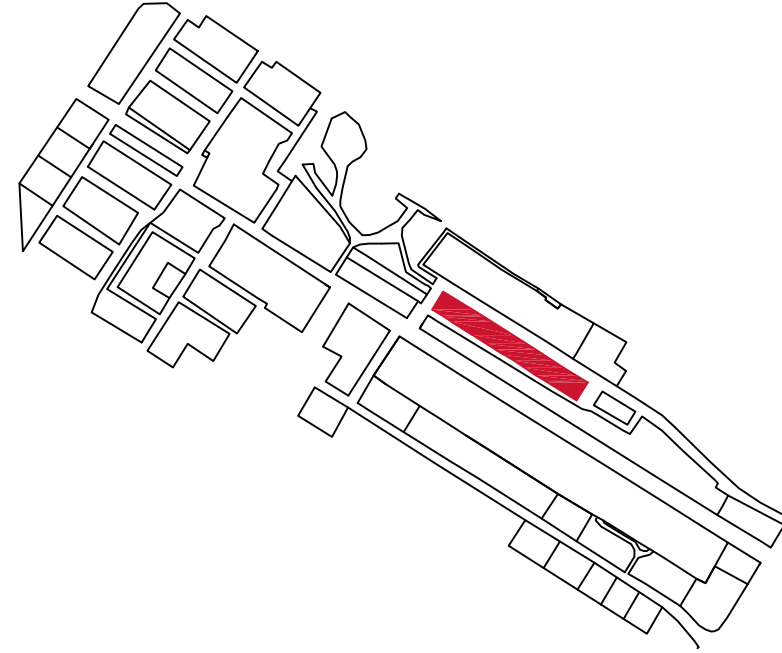
NOTE

Le nuove aggiunte residenziali non devono alterare la percezione dei caratteri architettonici peculiari dell'edificio di fondazione su cui vanno ad inserirsi, allo stesso modo le aggiunte di corpi accessori non residenziali non devono intasare i lotti ma devono concorrere alla ridefinizione della struttura originale dell'isolato.

ISOLATI TIPO 10



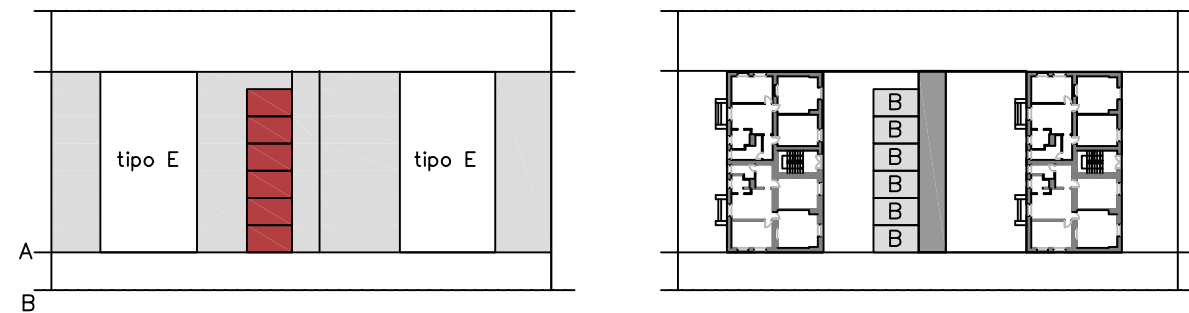
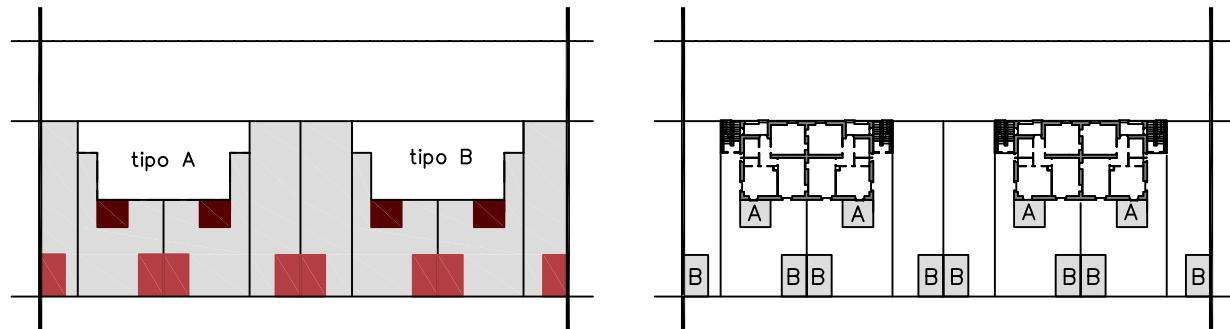
ISOLATI TIPO 11



LOCALIZZAZIONE

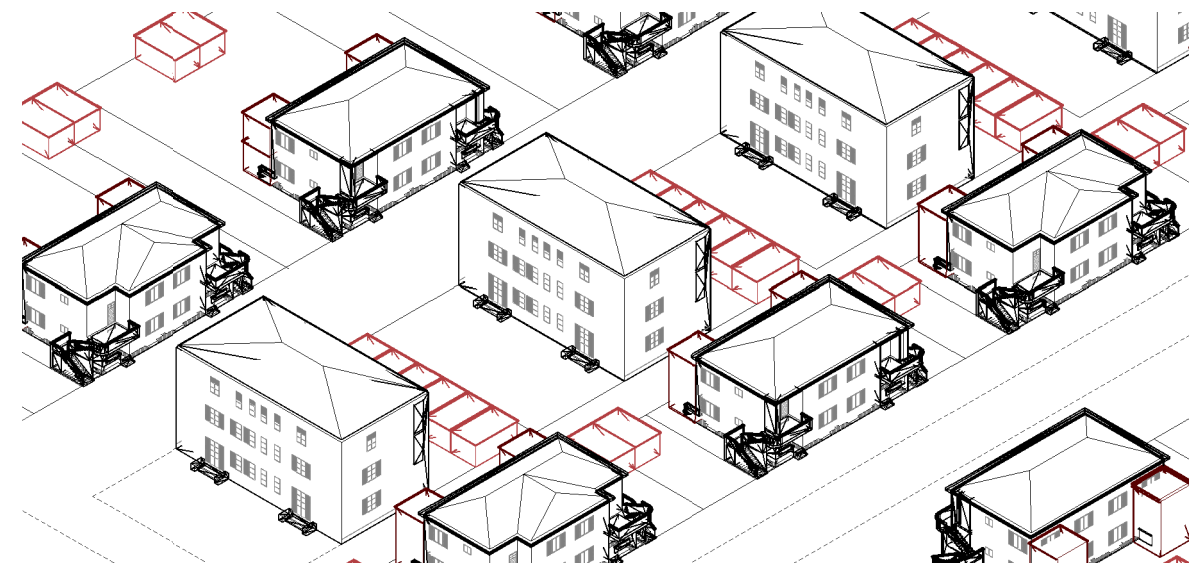
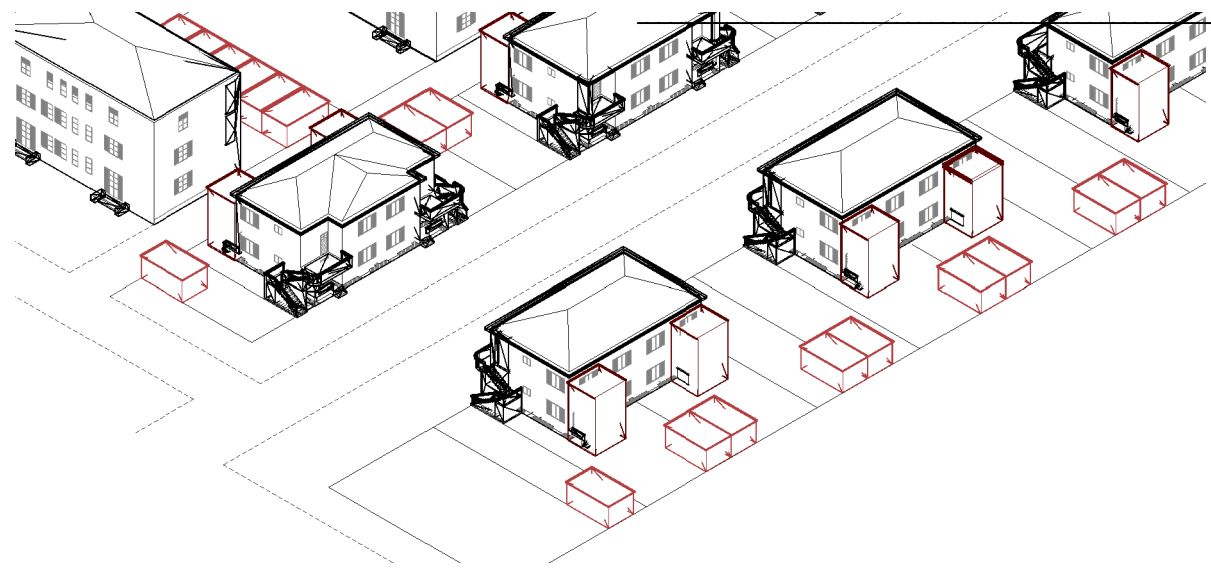
Bacu Abis

- progetto guida di riferimento
- ambiti di intervento analoghi



FASCE DI EDIFICABILITA'

- ambiti di edificabilità di tipo residenziale controllata
- ambiti di edificabilità di tipo non residenziale controllata
- ambiti non edificabili
- edificio di fondazione
- A corpo residenziale
- B rimesse e corpi accessori
- percorsi interni di collegamento



TIPOLOGIA EDILIZIA: tipologie A e B
 CARATTERISTICHE ARCHITETTONICHE: dovranno rispettare quanto disposto nelle Norme Tecniche di Attuazione all'art.6 "Norme di carattere generale".
 STRUTTURA ISOLATO: una fila di edifici Tipo A e B con disposizione parallela all'asse stradale con assenza di distacco dal fronte strada
 RIFERIMENTI: progetto guida 2.2

TIPOLOGIA EDILIZIA: tipologie E
 CARATTERISTICHE ARCHITETTONICHE: dovranno rispettare quanto disposto nelle Norme Tecniche di Attuazione all'art.6 "Norme di carattere generale".
 STRUTTURA ISOLATO: una fila di edifici Tipo E con disposizione trasversale all'asse stradale.
 RIFERIMENTI: progetto guida 2.2

NOTE

Le nuove aggiunte residenziali non devono alterare la percezione dei caratteri architettonici peculiari dell'edificio di fondazione su cui vanno ad inserirsi, allo stesso modo le aggiunte di corpi accessori non residenziali non devono intasare i lotti ma devono concorrere alla ridefinizione della struttura originale dell'isolato.