

COMUNE DI CARBONIA

PIANO DI RIQUALIFICAZIONE E RECUPERO
VARIANTE N. 2: VARIANTE GENERALE

Ufficio Tecnico Comunale
Settori Urbanistica e Tutela del Paesaggio

Progettisti :
Ing. Enrico Potenza
Ing. Erika Daga

Collaboratori:
Geom. Giorgio Airi
Geom. Marcello Floris

Visto il dirigente ufficio tecnico comunale :
Ing. Giampaolo Porcedda

Il sindaco :
Giuseppe Casti
l' assessore :
Mauro Esu

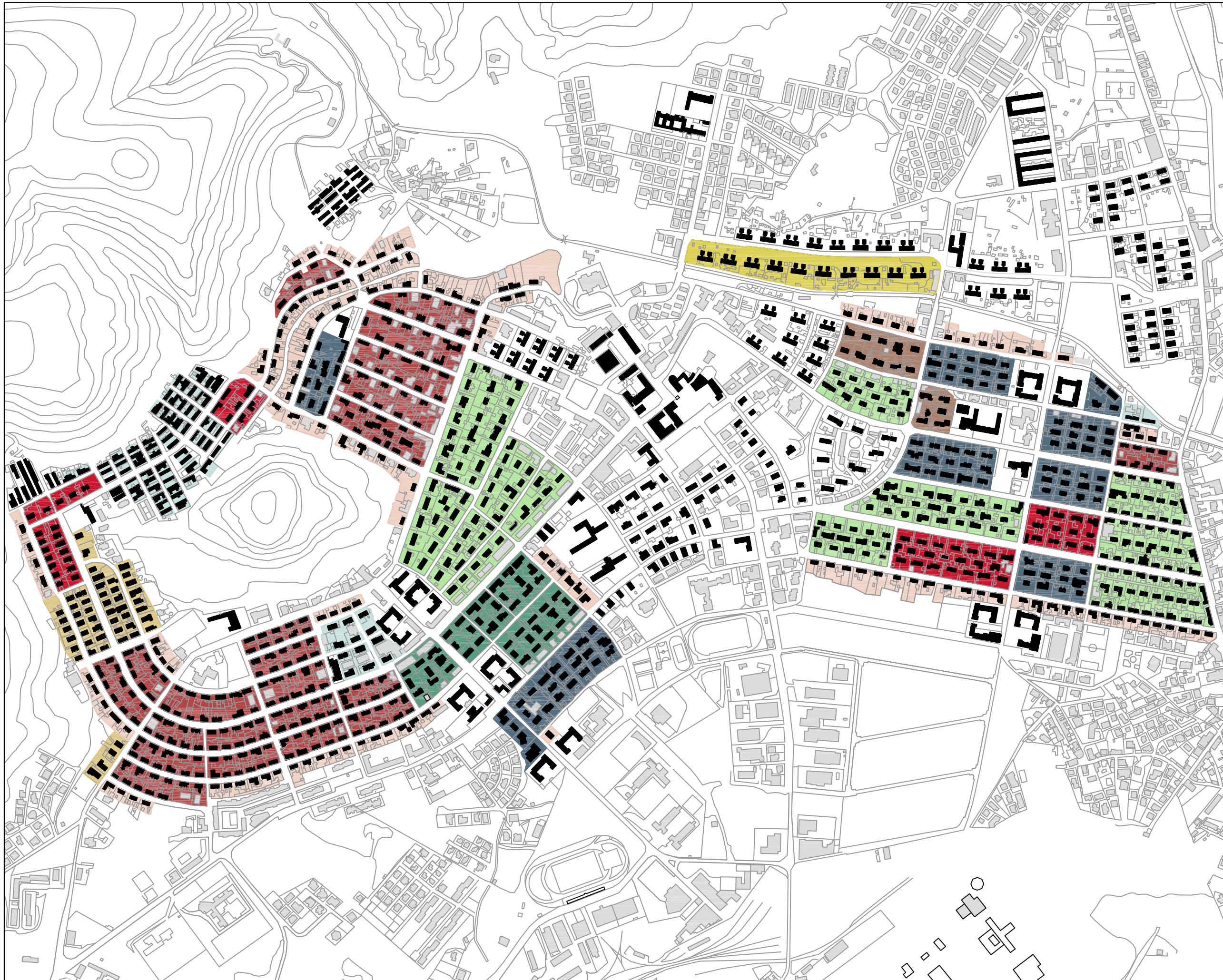
ALLEGATO A

titolo
CENTRO MATRICE
PIANO DI RIQUALIFICAZIONE E RECUPERO
ABACHI DELLE MODIFICAZIONI_VIGENTI

data
Novembre 2014


protocollo	nome file	formato
		.DWG


ABACHI DELLE MODIFICAZIONI




ABACO AMBITI DI INTERVENTO

Carbonia

 ambiti con progetti guida di riferimento

 ambiti di intervento isolati tipo 1


 ambiti di intervento isolati tipo 2


 ambiti di intervento isolati tipo 3

 ambiti di intervento isolati tipo 4

 ambiti di intervento isolati tipo 5

 ambiti di intervento isolati tipo 6

 ambiti di intervento isolati tipo 7

 ambiti di intervento isolati tipo 8


 ambiti di intervento isolati tipo 9


 ambiti di intervento isolati tipo 10

 ambiti di intervento isolati tipo 11

ABACO AMBITI DI INTERVENTO


Cortoghiana - Bacu abis

 ambiti con progetti guida di riferimento

 ambiti di intervento isolati tipo 1

 ambiti di intervento isolati tipo 2


 ambiti di intervento isolati tipo 3


 ambiti di intervento isolati tipo 4


 ambiti di intervento isolati tipo 5


 ambiti di intervento isolati tipo 6

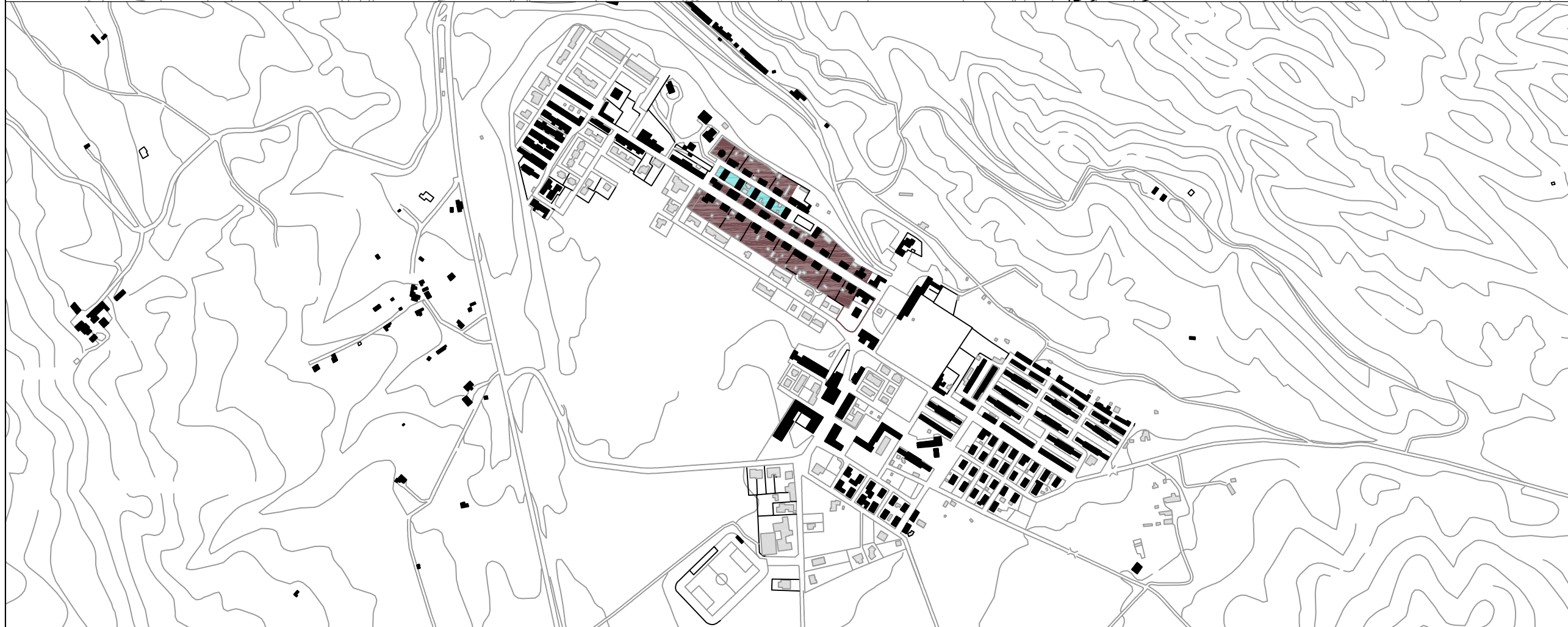
 ambiti di intervento isolati tipo 7

 ambiti di intervento isolati tipo 8

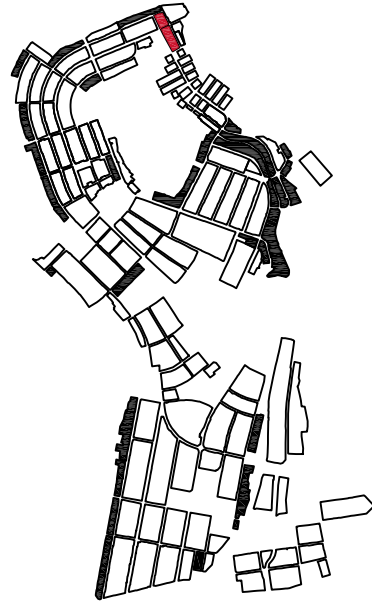
 ambiti di intervento isolati tipo 9

 ambiti di intervento isolati tipo 10

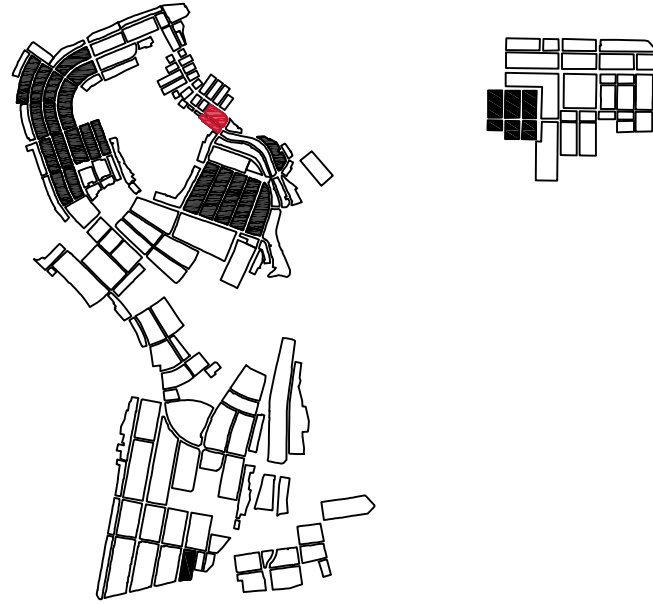
 ambiti di intervento isolati tipo 11



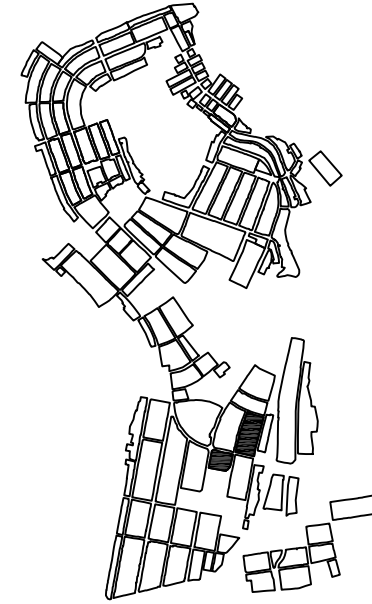
ISOLATI TIPO 1



ISOLATI TIPO 2



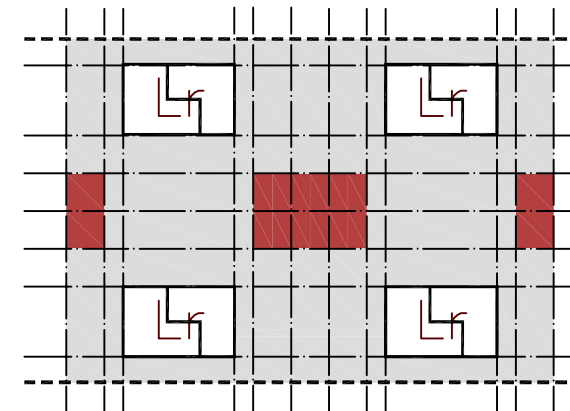
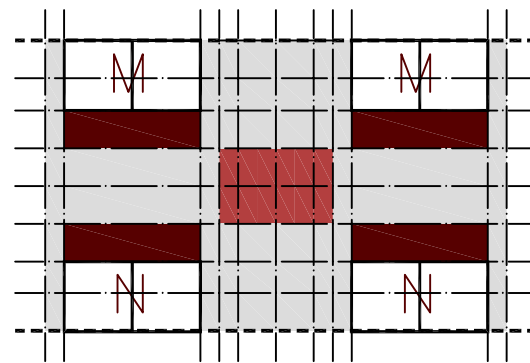
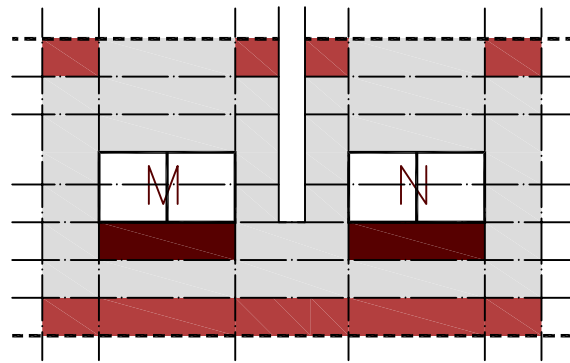
ISOLATI TIPO 3



LOCALIZZAZIONE

Carbonia

- progetto guida di riferimento
- ambiti di intervento analoghi



FASCE DI EDIFICABILITA'

- ambiti di edificabilità di tipo residenziale controllata
- ambiti di edificabilità di tipo non residenziale controllata
- ambiti non edificabili

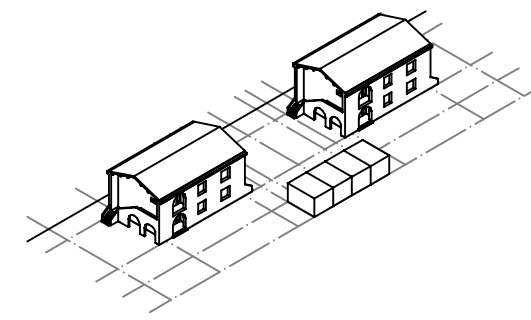
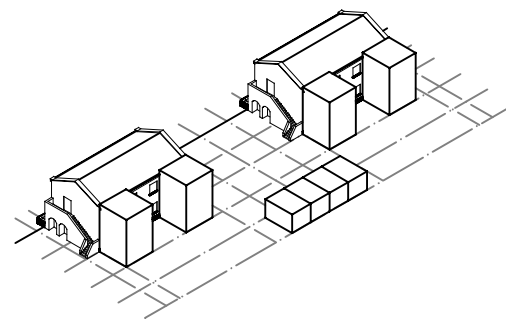
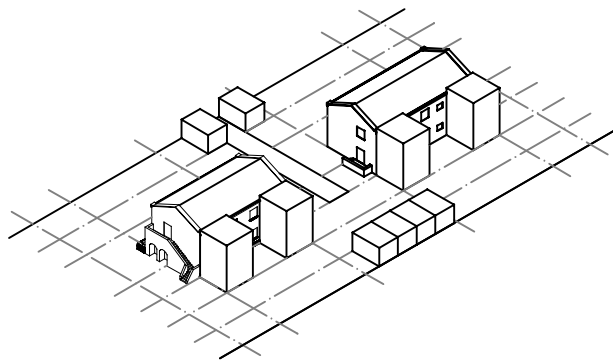
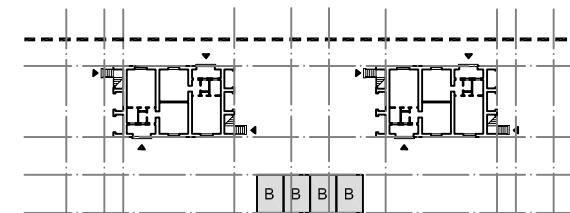
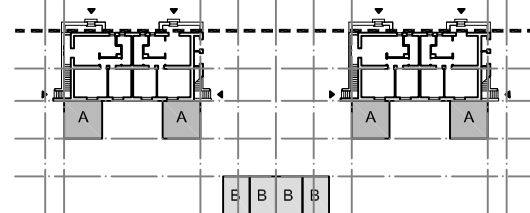
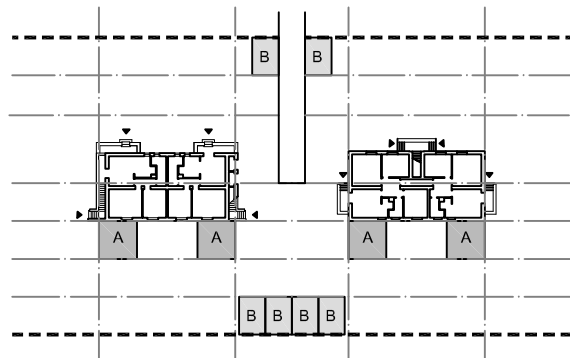
edificio di fondazione

X tipologia

A corpo residenziale

B rimesse e corpi accessori

recinzioni



TIPOLOGIA EDILIZIA: Gra M - Gra N
 CARATTERISTICHE ARCHITETTONICHE: corpi scala laterali e accessi su fronte strada
 STRUTTURA ISOLATO: edifici isolati nel lotto con disposizione parallela all'asse stradale
 RIFERIMENTI: progetto guida 1.4

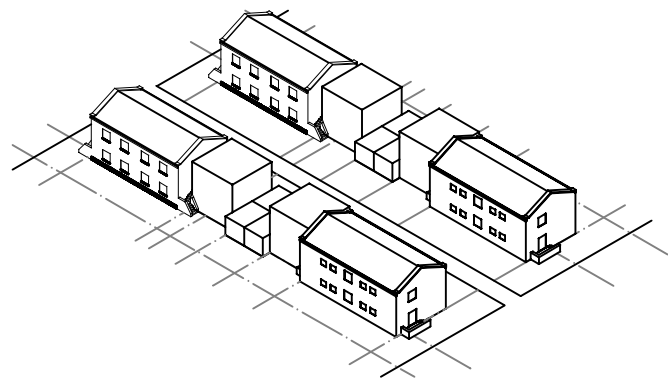
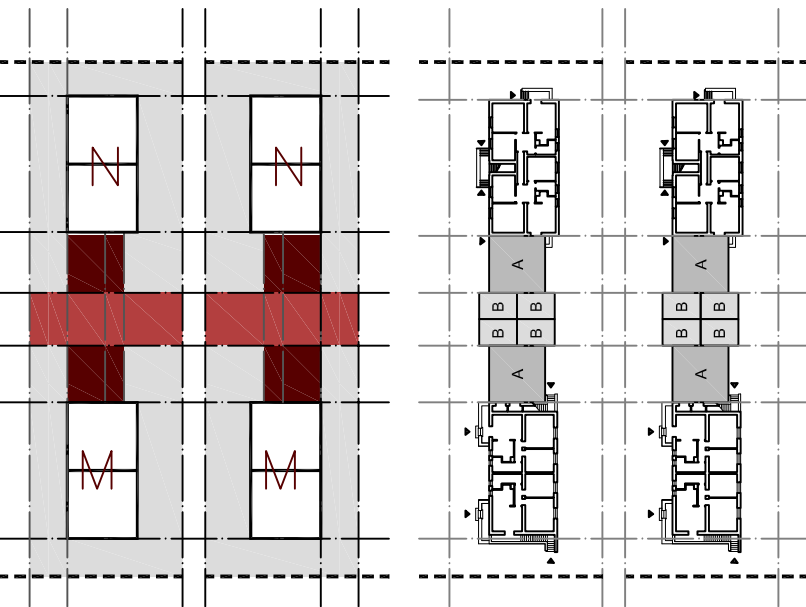
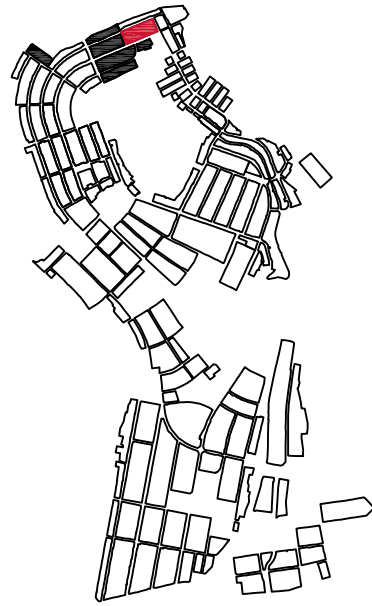
TIPOLOGIA EDILIZIA: Gra M - Gra N
 CARATTERISTICHE ARCHITETTONICHE: corpi scala laterali e accessi su fronte strada
 STRUTTURA ISOLATO: doppia fila di edifici con disposizione parallela all'asse stradale e affaccio diretto sul fronte strada
 RIFERIMENTI: progetto guida 1.3

TIPOLOGIA EDILIZIA: Lacchi ridotto
 CARATTERISTICHE ARCHITETTONICHE: corpi scala laterali e logge sui lati lunghi
 STRUTTURA ISOLATO: doppia fila di edifici con disposizione parallela all'asse stradale a distacco dal fronte strada
 RIFERIMENTI: -

NOTE

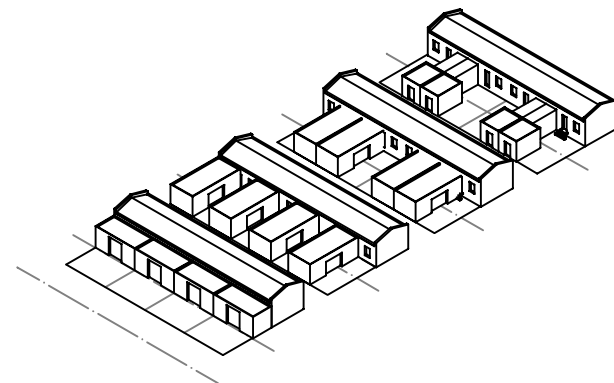
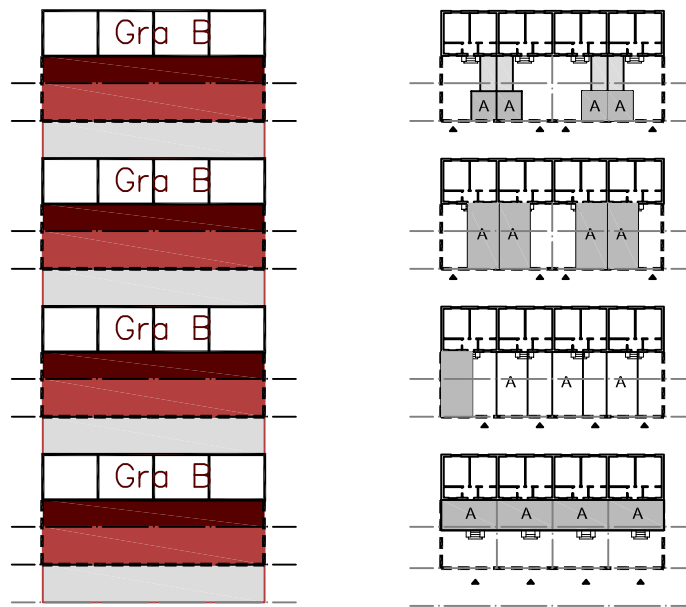
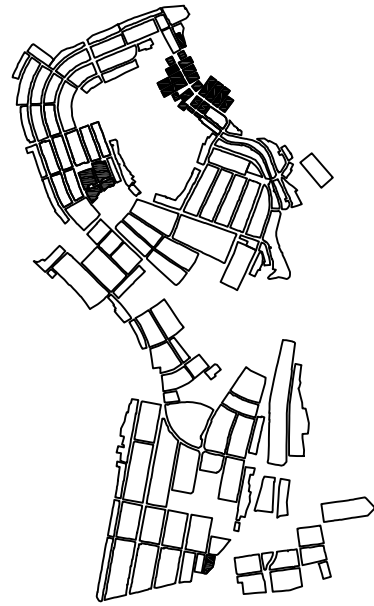
Le nuove aggiunte residenziali non devono alterare la percezione dei caratteri architettonici peculiari dell'edificio di fondazione su cui vanno ad inserirsi, allo stesso modo le aggiunte di corpi accessori non residenziali non devono intasare i lotti ma devono concorrere alla ridefinizione della struttura originale dell'isolato.

ISOLATI TIPO 4



TIPOLOGIA EDILIZIA: Gra M - Gra N
 CARATTERISTICHE ARCHITETTONICHE: corpi scala laterali e accessi su fronte strada
 STRUTTURA ISOLATO: doppia fila di edifici con disposizione ortogonale all'asse stradale e distacco dal fronte strada
 RIFERIMENTI: progetto guida 1.5b

ISOLATI TIPO 5



TIPOLOGIA EDILIZIA: Gra B
 CARATTERISTICHE ARCHITETTONICHE: tipologia particolarmente modesta dal punto di vista tecnico
 STRUTTURA ISOLATO: allineamento di edifici paralleli all'asse stradale con affaccio diretto sul fronte strada e lotto di pertinenza retrostante
 RIFERIMENTI: progetto guida "Rosmarino"

LOCALIZZAZIONE

Carbonia

- progetto guida di riferimento
- ambiti di intervento analoghi

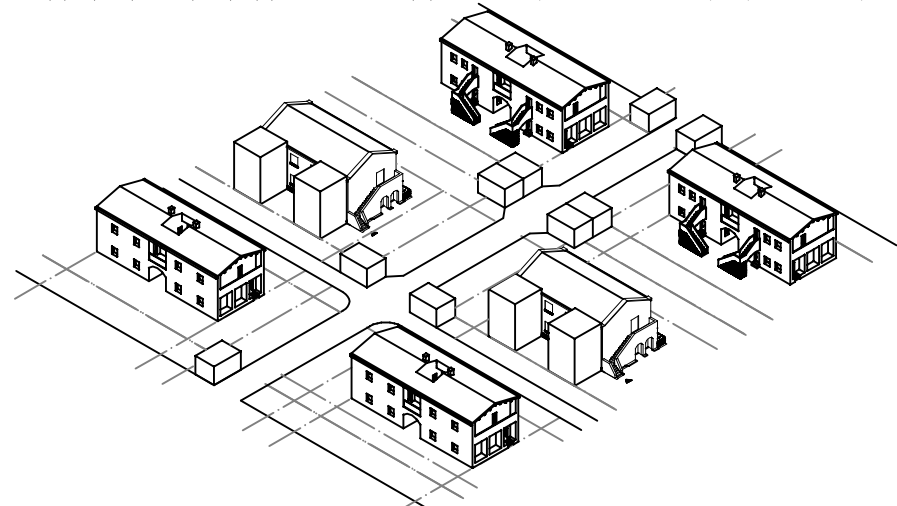
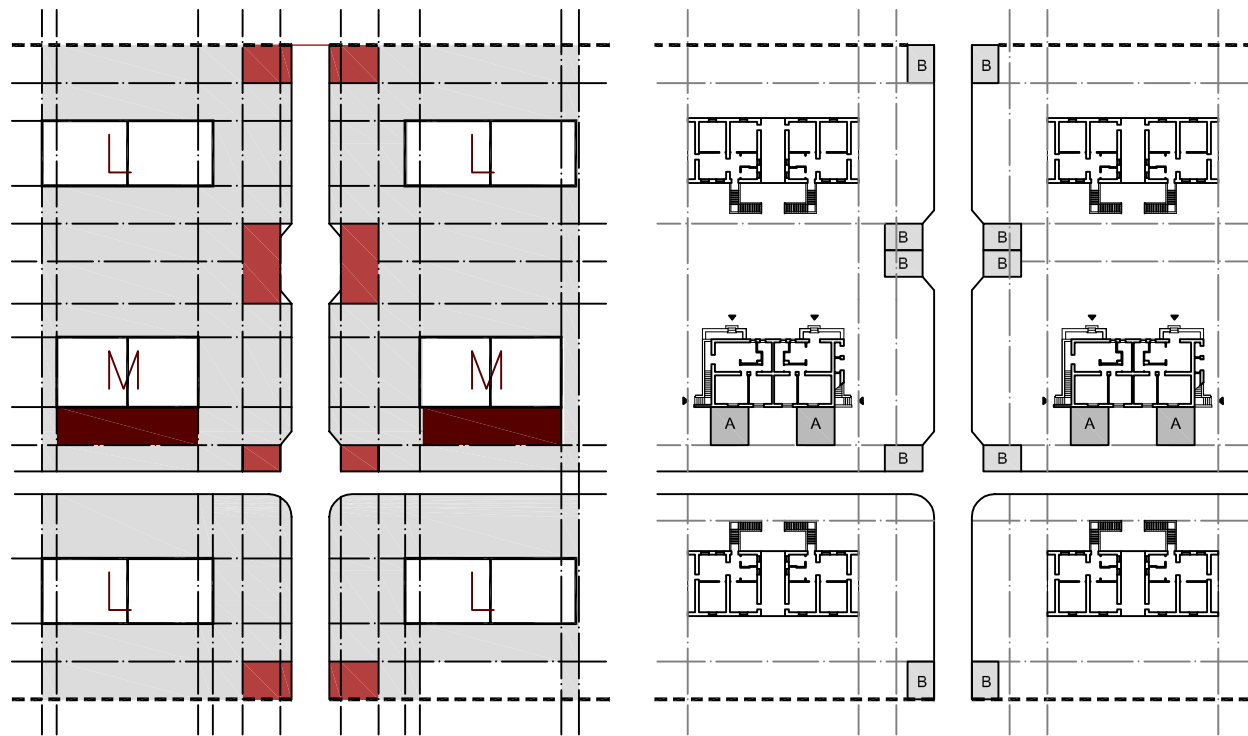
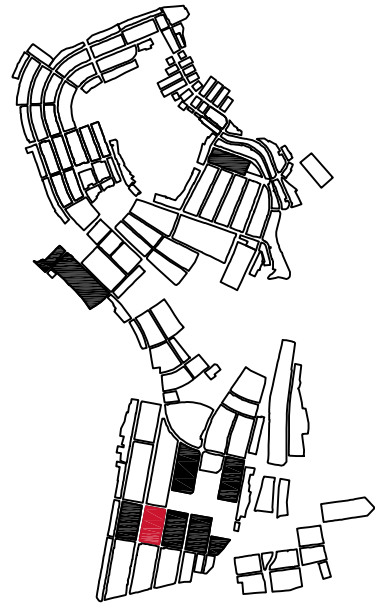
FASCE DI EDIFICABILITA'

- ambiti di edificabilità di tipo residenziale controllata
- ambiti di edificabilità di tipo non residenziale controllata
- ambiti non edificabili
- edificio di fondazione
- tipologia
- A corpo residenziale
- B rimesse e corpi accessori
- recinzioni

NOTE

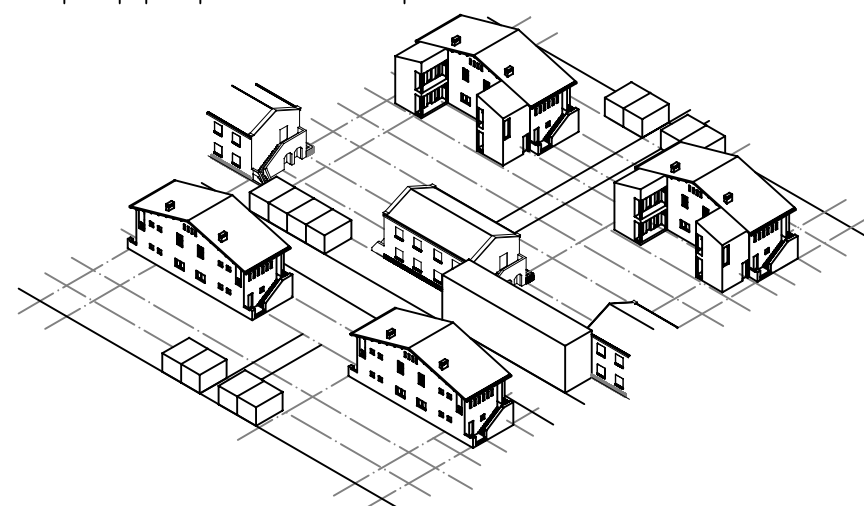
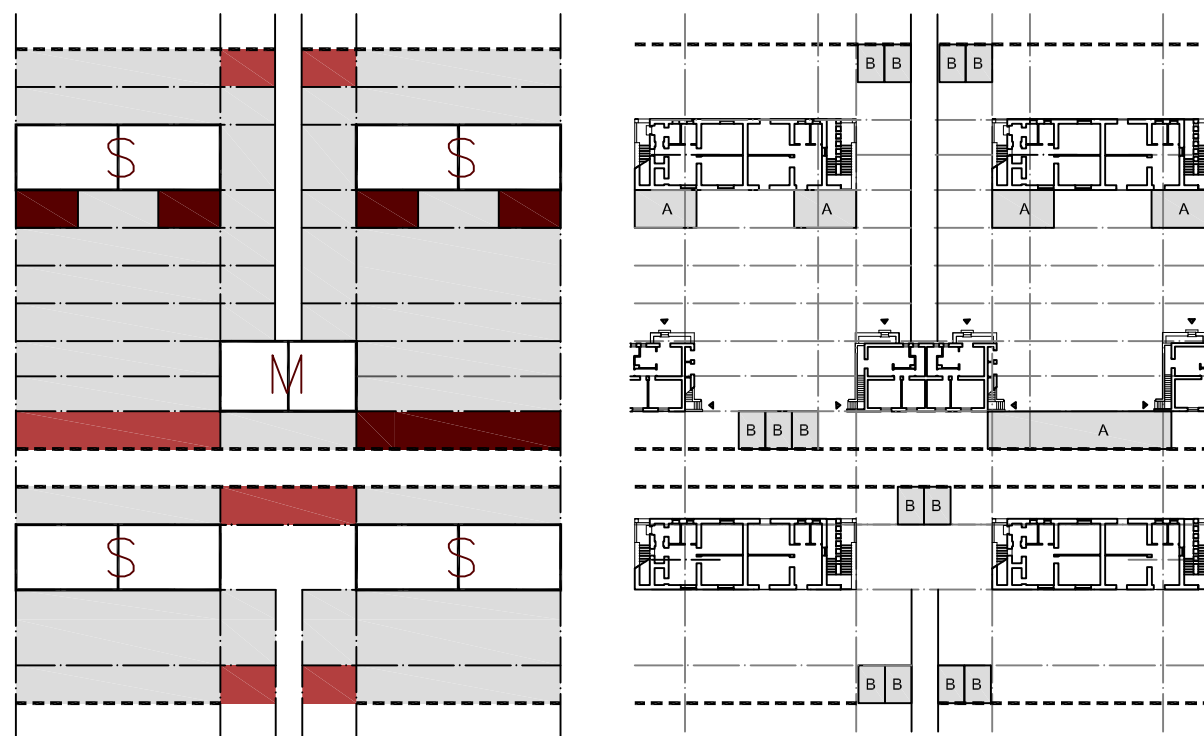
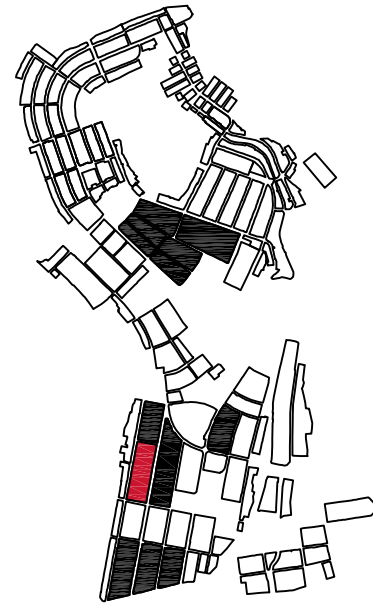
Le nuove aggiunte residenziali non devono alterare la percezione dei caratteri architettonici peculiari dell'edificio di fondazione su cui vanno ad inserirsi, allo stesso modo le aggiunte di corpi accessori non residenziali non devono intasare i lotti ma devono concorrere alla ridefinizione della struttura originale dell'isolato.

ISOLATI TIPO 6



TIPOLOGIA EDILIZIA: File laterali tipologie Lenti, D'Angelo, Santi N., Gra M, Lacchi R.; fila centrale Gra M, Gra N
 CARATTERISTICHE ARCHITETTONICHE: le particolarità tipologiche e costruttive degli edifici sulle fasce laterali potrebbero essere alterate da qualsiasi nuova aggiunta al corpo originale
 STRUTTURA ISOLATO: tripla fila di edifici con disposizione parallela all'asse stradale, mutuo allineamento parallelo
 RIFERIMENTI: progetto guida 1.2

ISOLATI TIPO 7



TIPOLOGIA EDILIZIA: File laterali tipologie Lenti G., D'Angelo, Santi N., Lacchi R.; fila centrale Gra M, Gra N
 CARATTERISTICHE ARCHITETTONICHE: la tipologia "Santi" ha tutti gli accessi in prossimità dei corpi scala laterali
 STRUTTURA ISOLATO: tripla fila di edifici con disposizione parallela all'asse stradale e distacco dal fronte strada, mutuo allineamento tra gli edifici parallelo per le due file sui fronti strada e sfalsato della fila centrale
 RIFERIMENTI: progetto guida 1.1

LOCALIZZAZIONE

Carbonia

- progetto guida di riferimento
- ambiti di intervento analoghi

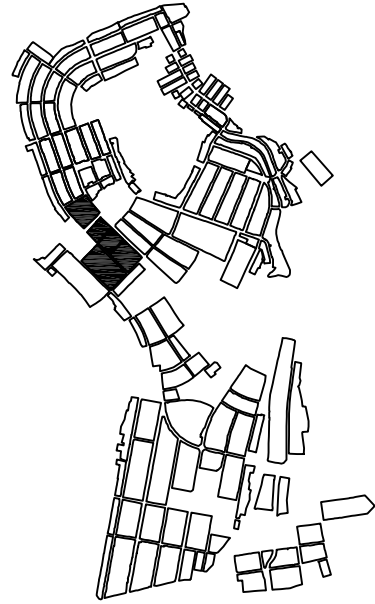
FASCE DI EDIFICABILITA'

- ambiti di edificabilità di tipo residenziale controllata
- ambiti di edificabilità di tipo non residenziale controllata
- ambiti non edificabili
- edificio di fondazione
- tipologia
- A corpo residenziale
- B rimesse e corpi accessori
- recinzioni

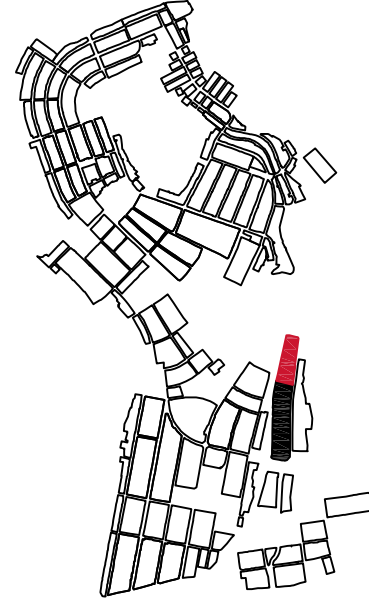
NOTE

Le nuove aggiunte residenziali non devono alterare la percezione dei caratteri architettonici peculiari dell'edificio di fondazione su cui vanno ad inserirsi, allo stesso modo le aggiunte di corpi accessori non residenziali non devono intasare i lotti ma devono concorrere alla ridefinizione della struttura originale dell'isolato.

ISOLATI TIPO 8



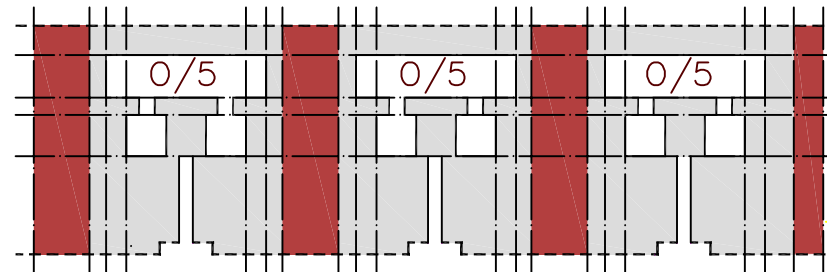
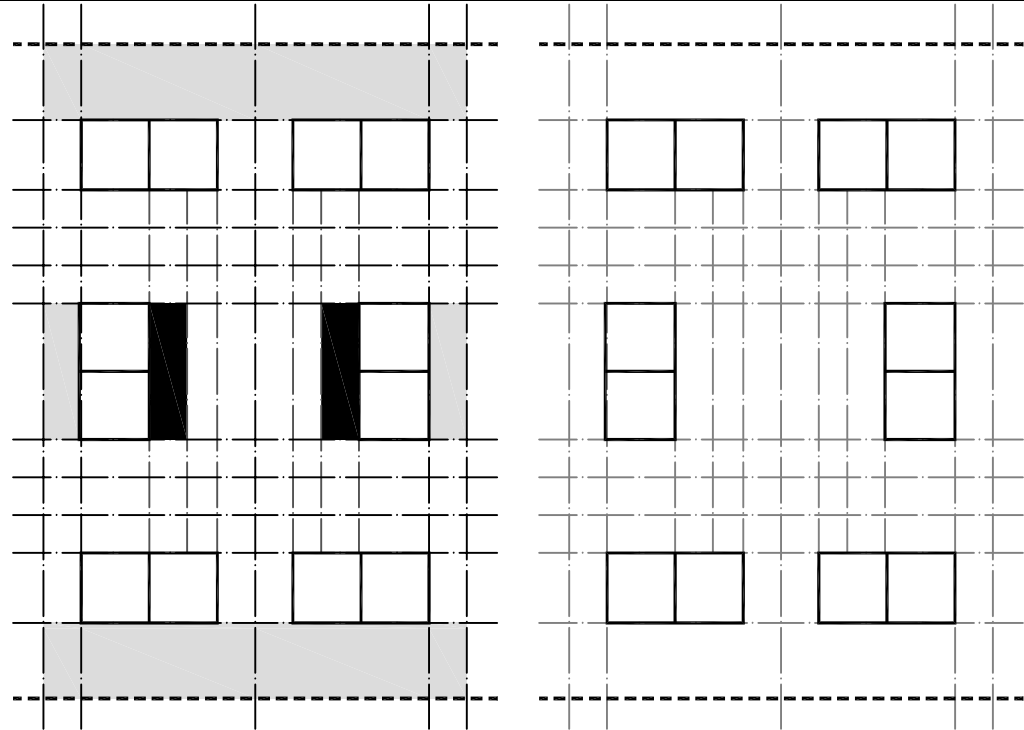
ISOLATI TIPO 9



LOCALIZZAZIONE

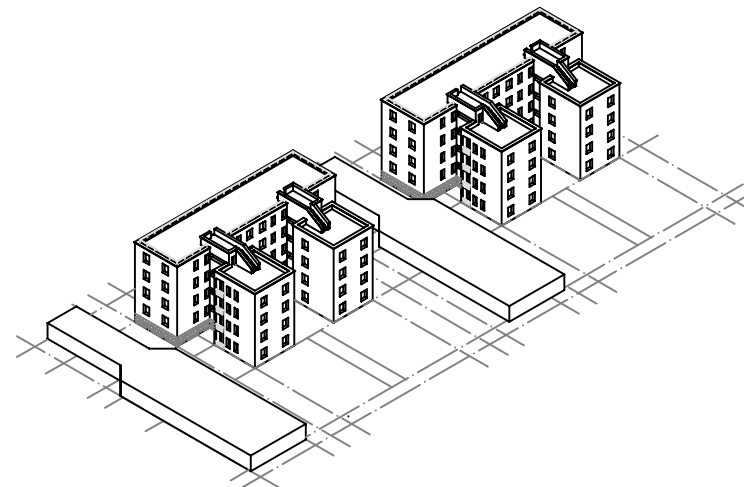
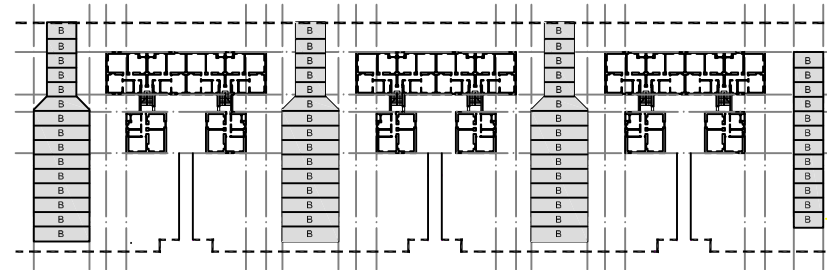
Carbonia

- progetto guida di riferimento
- ambiti di intervento analoghi



FASCE DI EDIFICABILITA'

- ambiti di edificabilità di tipo residenziale controllata
- ambiti di edificabilità di tipo non residenziale controllata
- ambiti non edificabili
- edificio di fondazione
- A corpo residenziale
- B rimesse e corpi accessori
- recinzioni

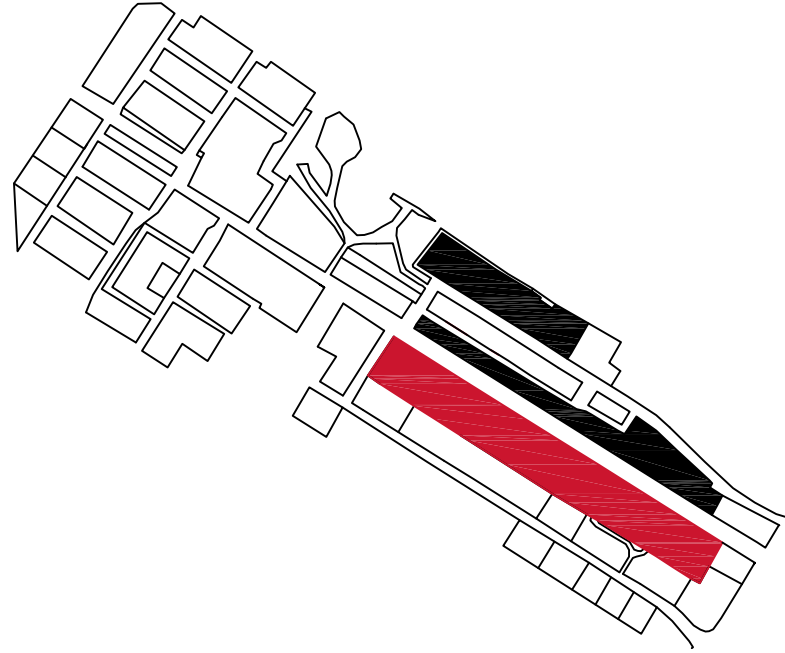


TIPOLOGIA EDILIZIA: File laterali tipologie Lenti G., D'Angelo, Santi N., Lacchi R.; fila centrale Gra M, Gra N
 CARATTERISTICHE ARCHITETTONICHE: le particolarità tipologiche e costruttive degli edifici sulle fasce laterali potrebbero essere alterate da qualsiasi nuova aggiunta al corpo originale
 STRUTTURA ISOLATO: tripla fila di edifici con disposizione parallela all'asse stradale e distacco dal fronte strada
 RIFERIMENTI: progetto guida 1.2

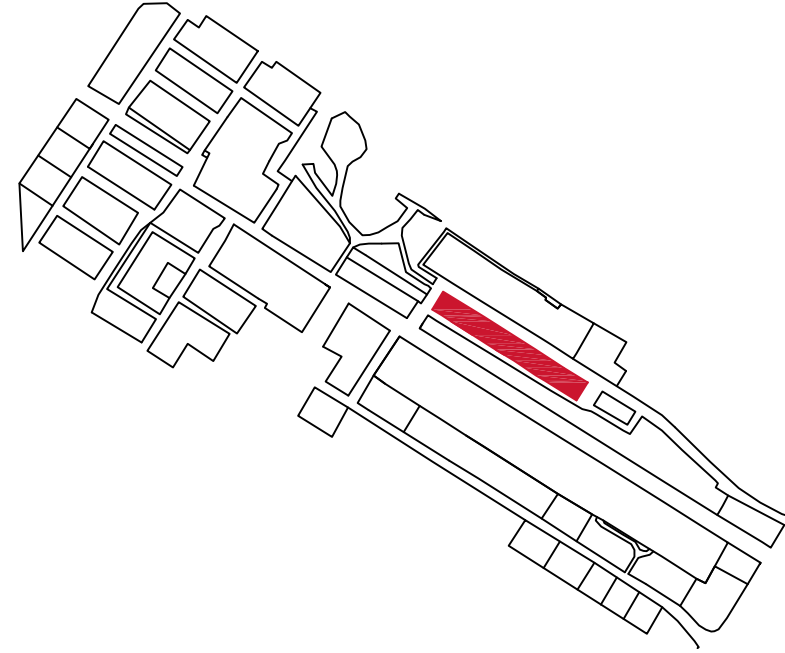
TIPOLOGIA EDILIZIA: 0/5
 CARATTERISTICHE ARCHITETTONICHE: un solido a pianta rettangolare, con due alloggi per piano (uguali fra loro), e da due corpi a pianta quadrata, con un alloggio per piano, disposti simmetricamente e collegati mediante due vani scala.
 STRUTTURA ISOLATO: unica fila di edifici con disposizione parallela all'asse stradale e distacco dal fronte strada
 RIFERIMENTI: -

NOTE
 Le nuove aggiunte residenziali non devono alterare la percezione dei caratteri architettonici peculiari dell'edificio di fondazione su cui vanno ad inserirsi, allo stesso modo le aggiunte di corpi accessori non residenziali non devono intasare i lotti ma devono concorrere alla ridefinizione della struttura originale dell'isolato.

ISOLATI TIPO 10



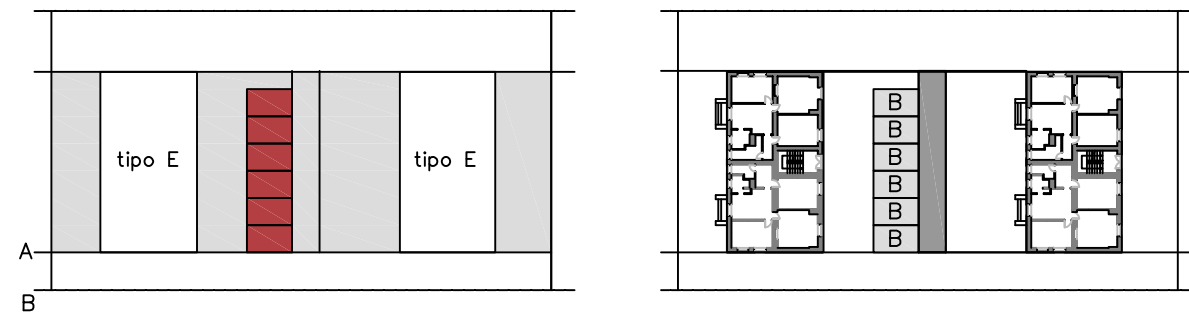
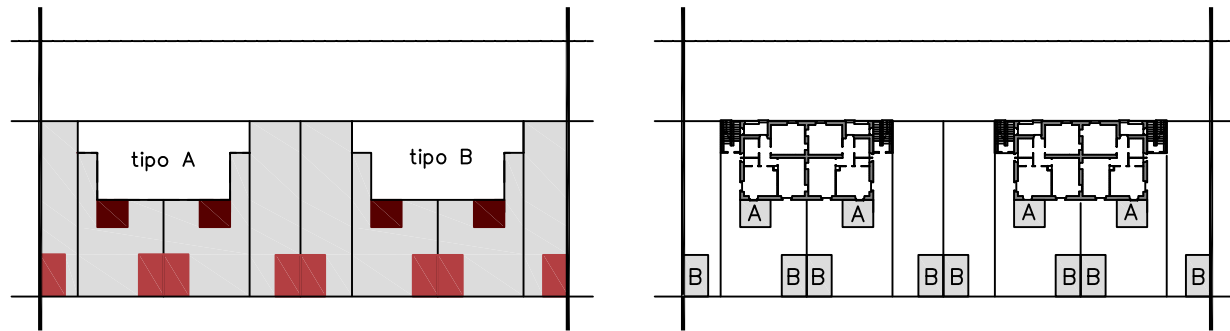
ISOLATI TIPO 11



LOCALIZZAZIONE

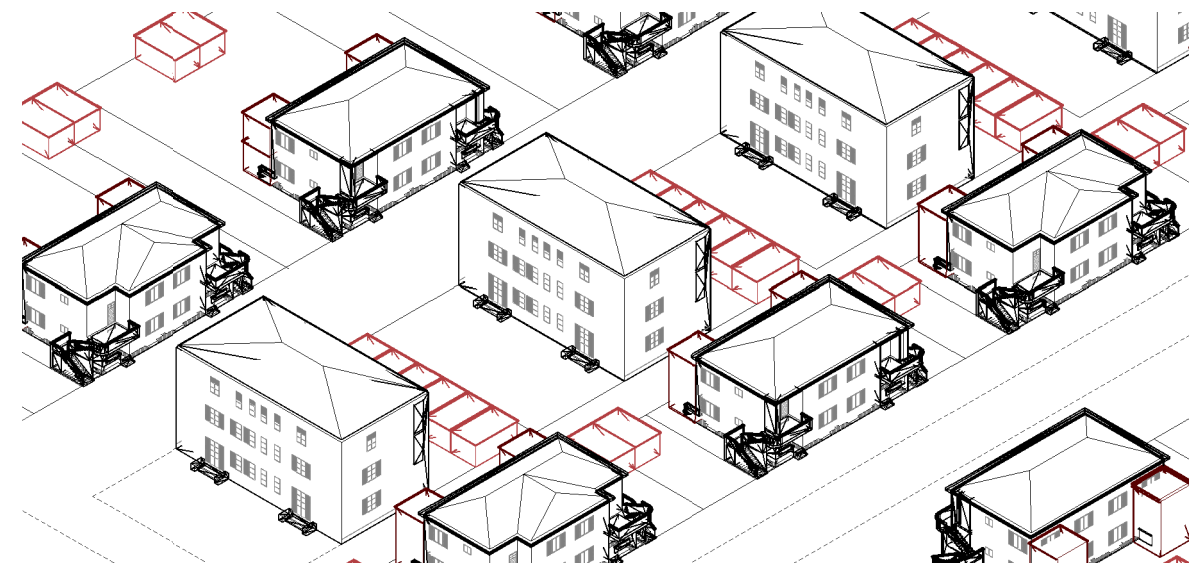
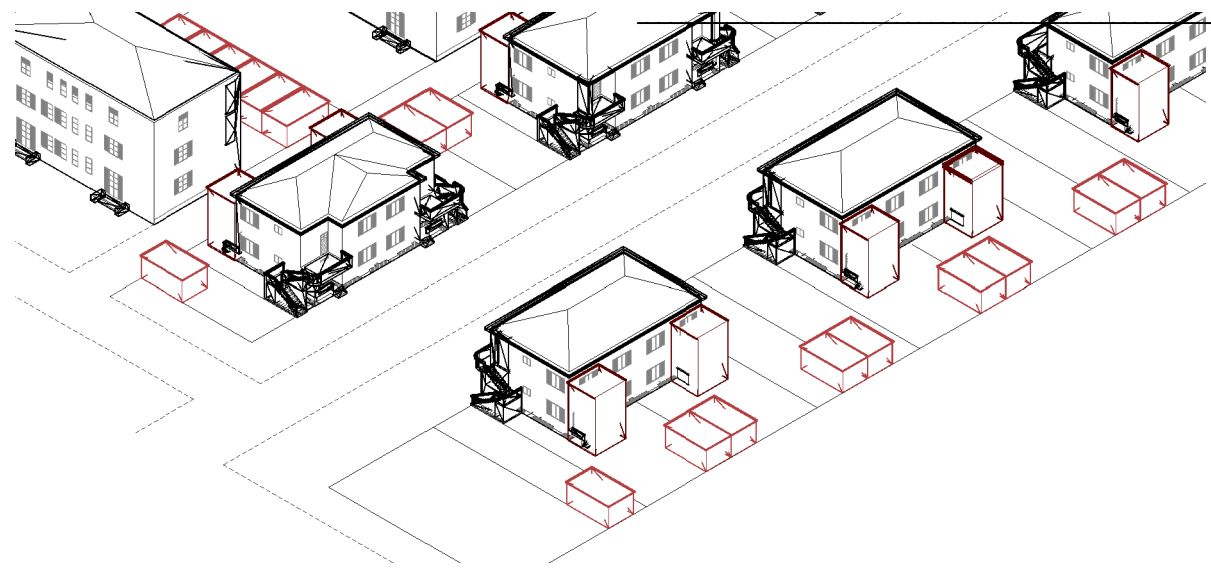
Bacu Abis

- progetto guida di riferimento
- ambiti di intervento analoghi



FASCE DI EDIFICABILITA'

- ambiti di edificabilità di tipo residenziale controllata
- ambiti di edificabilità di tipo non residenziale controllata
- ambiti non edificabili
- edificio di fondazione
- A corpo residenziale
- B rimesse e corpi accessori
- percorsi interni di collegamento



TIPOLOGIA EDILIZIA: tipologie A e B
 CARATTERISTICHE ARCHITETTONICHE: dovranno rispettare quanto disposto nelle Norme Tecniche di Attuazione all'art.6 "Norme di carattere generale".
 STRUTTURA ISOLATO: una fila di edifici Tipo A e B con disposizione parallela all'asse stradale con assenza di distacco dal fronte strada
 RIFERIMENTI: progetto guida 2.2

TIPOLOGIA EDILIZIA: tipologie E
 CARATTERISTICHE ARCHITETTONICHE: dovranno rispettare quanto disposto nelle Norme Tecniche di Attuazione all'art.6 "Norme di carattere generale".
 STRUTTURA ISOLATO: una fila di edifici Tipo E con disposizione trasversale all'asse stradale.
 RIFERIMENTI: progetto guida 2.2

NOTE

Le nuove aggiunte residenziali non devono alterare la percezione dei caratteri architettonici peculiari dell'edificio di fondazione su cui vanno ad inserirsi, allo stesso modo le aggiunte di corpi accessori non residenziali non devono intasare i lotti ma devono concorrere alla ridefinizione della struttura originale dell'isolato.