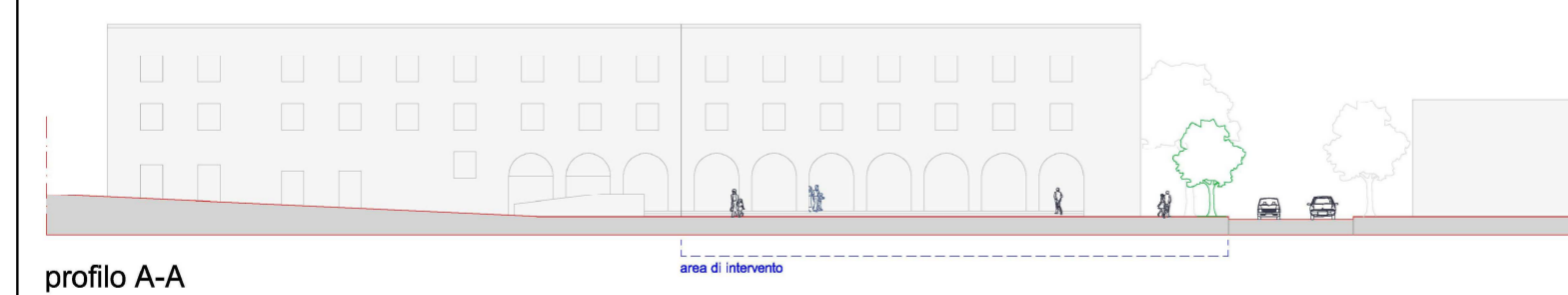




PAVIMENTAZIONE IN IMPASTO tipo Levocell. La strategia adottata è l'eliminazione delle barriere architettoniche adottando la piazza come piano unico e di elevare il livello di attenzione dell'automobilista tramite il cambio delle coordinate materiche della superficie stradale.

SUPERFICE LASTRICATA IN GRANITO come luogo della sosta, in essa troveranno spazio le future istallazioni dei percorsi del CIAM

VOLUME ARBOREO come ricostruzione e filtro di fronti urbani compromessi.

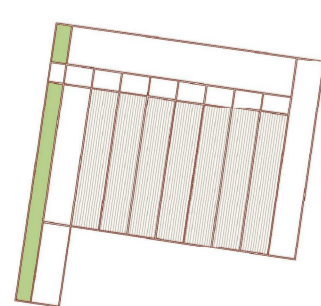


profilo A-A

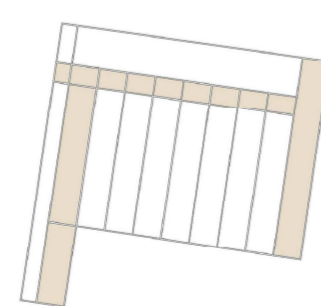


profilo B-B

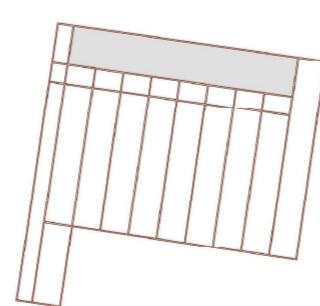
SCHEMA DELLE PAVIMENTAZIONI PROPOSTE, SUPERFICE TOTALE 980 mq:



pavimentazione lapidea in lastre di granito + area verde: 510 mq + 65 mq



pavimentazione in impasto tipo Levocell 255 mq



pavimentazione in asfalto: 150 mq

**PPCS**  
**P**IANO **P**ARTICOLAREGGIATO  
**C**ENTRO **S**TORICO  
 ZONA OMOGENEA A CENTRO STORICO

**COMUNE DI CARBONIA**  
 PROVINCIA DI CARBONIA-IGLESIAS

**SINDACO**  
 Giuseppe Casti  
**ASSESSORE URBANISTICA**  
 Mauro Esu

**PROGETTO**

**TAVOLA 14.b**  
**PROGETTI GUIDA SPAZI PUBBLICI**  
**PIAZZA IGLESIAS\_SCHEMA DELLE PAVIMENTAZIONI**

Ufficio Tecnico Comunale Area Urbanistica

**Dirigente:**  
 ing. Giampaolo Porcedda  
**Progettista:**  
 ing. Enrico Potenza  
**Collaboratori:**  
 ing. Erika Daga  
 geom. Giorgio Airi  
 geom. Marcello Floris

**Consulenze specialistiche:**  
 DIPARTIMENTO DI ARCHITETTURA - UNIVERSITÀ DI CAGLIARI  
 prof. ing. Antonello Sanna (coordinamento scientifico)  
 arch. Giorgio Peghin  
 ing. Antonella Sanna  
 ing. Giuseppina Monni  
 ing. Valeria Saiu

**Data**  
 Febbraio 2009