

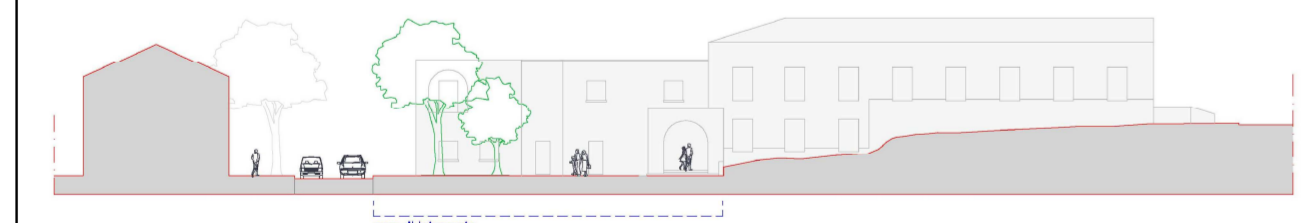
SUPERFICIE LASTRICATA IN GRANITO come luogo della sosta, in essa troveranno spazio le future installazioni dei percorsi del CIAM

PAVIMENTAZIONE IN IMPASTO tipo Levocell. La strategia adottata è l'eliminazione delle barriere architettoniche adottando la piazza come piano unico e di elevare il livello di attenzione dell'automobilista tramite il cambio delle coordinate materiche della superficie stradale.

VOLUME ARBOREO come ricostruzione e filtro di fronti urbani compromessi.

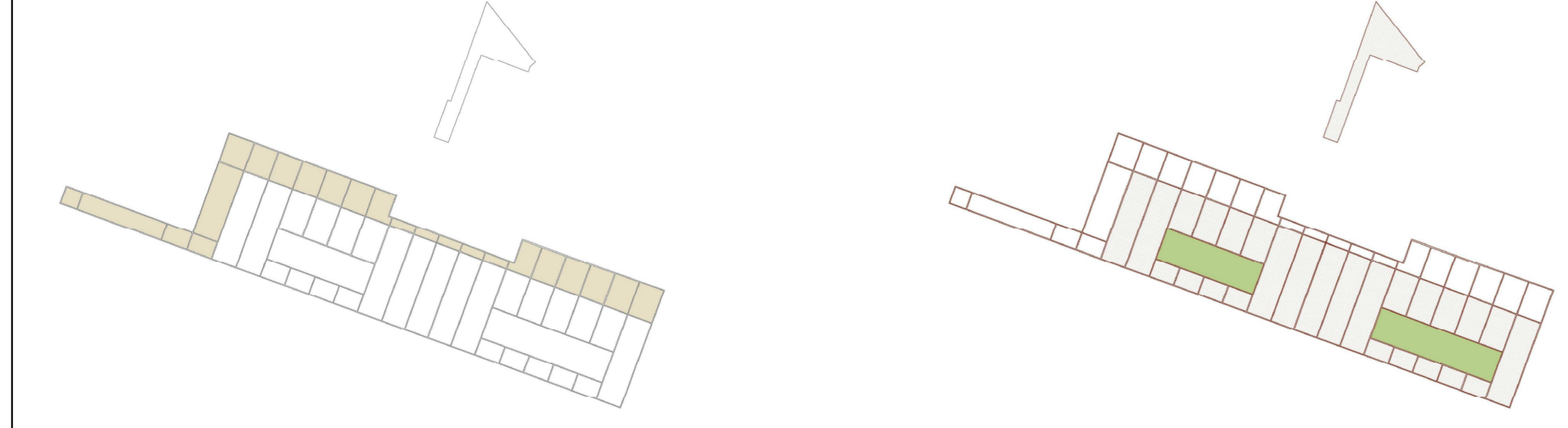


profilo A-A



profilo B-B

SCHEMA DELLE PAVIMENTAZIONI PROPOSTE, SUPERFICIE TOTALE 1940mq:



pavimentazione in impasto tipo Levocell:  
500 mq

pavimentazione lapidea in lastre di granito: + area verde: 1210 mq + 230 mq

**PPCS**  
PIANO PARTICOLAREGGIATO  
CENTRO STORICO  
ZONA OMOGENEA A CENTRO STORICO

COMUNE DI CARBONIA  
PROVINCIA DI CARBONIA-IGLESIAS

SINDACO  
Giuseppe Casti  
ASSESSORE URBANISTICA  
Mauro Esu

**PROGETTO**

TAVOLA 17.b  
PROGETTI GUIDA SPAZI PUBBLICI  
VIA PIOLANAS\_SCHEMA DELLE PAVIMENTAZIONI

Ufficio Tecnico Comunale Area Urbanistica

Dirigente:  
ing. Giampaolo Porcedda  
Progettista:  
ing. Enrico Potenza  
Collaboratori:  
ing. Erika Daga  
geom. Giorgio Airi  
geom. Marcello Floris

Consulenze specialistiche:  
DIPARTIMENTO DI ARCHITETTURA - UNIVERSITÀ DI CAGLIARI  
prof. ing. Antonello Sanna (coordinamento scientifico)  
arch. Giorgio Peghin  
ing. Antonella Sanna  
ing. Giuseppina Monni  
ing. Valeria Saiu

Data  
Febbraio 2009