

COMUNE DI CARBONIA

PROVINCIA DEL SUD SARDEGNA



ALLEGATO 3. CENSIMENTO RISORSE E CONTATTI

INDICE

1. SISTEMA DI PROTEZIONE CIVILE.....	2
1.1 Presidi da monitorare	2
1.2 Punti di avvistamento	
3	
2. AREE E STRUTTURE DI ACCOGLIENZA.....	3
2.1 Aree di attesa.....	3
2.2 Aree di accoglienza	
17	
2.3 Area di ammassamento	21
2.4 Strutture di polizia e vigilanza	24
2.5 Compagnie barracellari	
24	
2.6 Organizzazioni di volontariato.....	24
2.7 Risorse comunali / Organigramma comunale	29
2.7.1 Settore amministrativo	29
2.7.2 Settore operativo	29
2.7.3 Mezzi comunali	30
2.8 Strutture e attività nel territorio in caso di emergenza	42
2.9 Aziende responsabili dello stoccaggio e distribuzione di materiali infiammabili nel territorio	43
2.10 Istituzioni e soggetti di protezione civile	
44	

1. SISTEMA DI PROTEZIONE CIVILE LOCALE E SOGGETTI COINVOLTI

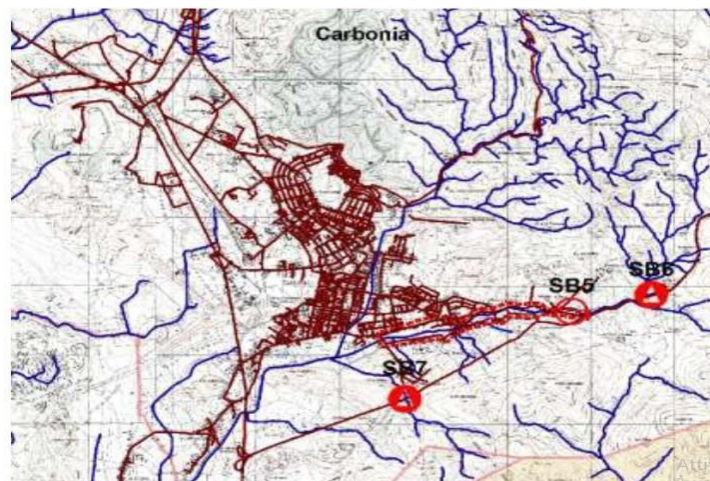
Centro Operativo Comunale C.O.C.	Indirizzo sede	Piazza Roma, 1	
	Telefono	0781/694202	
	Fax	0781/64039	
	mail	pmassidda@comune.carbonia.ca.it	
	Referente	Nominativo	Paola Massidda
		Qualifica	Sindaco
Cellulare		D.N.D.	

Tabella 1. Centro operativo del Comune di Carbonia.

1.1 Presidi da monitorare

Per i punti critici si rimanda alle schede punti critici che contengono un profilo di dettaglio dei punti critici e delle aree soggette a rischio. Le attività di controllo e di presidio territoriale, sono da stabilire attraverso accordi specifici (Allegato B). Carbonia ricade nel DISTRETTO SUD - SUD-B. Per il Riu Flumentepido l'associazione di volontariato assegnata è Terramare Carbonia, mentre per il Riu San Milano è Radio Club Sulcis SER Carbonia.

SUBDISTRETTO SUD-B SER Carbonia - Stazione Forestale Carbonia						
PRESIDI IDRAULICI ED IDROGEOLOGICI						
COMUNI	ID	LOCALITA'	TIPO	CORSO D'ACQUA	STRADA	VINCOLI
CARBONIA	SB5	Serbariu	IDRAU	Riu S. Milano	Comunale	PAI-PSFF
	SB6	Medau su Conti	IDRAU	Aff. dx Riu S. Milano	SP 78	PAI-PSFF
	SB7	Madededdu	IDRAU	Schina s'Infarru	SP 78 bis	PSFF
SUBDISTRETTO SUD-B Terramare Carbonia - Stazione Forestale Carbonia						
PRESIDI IDRAULICI ED IDROGEOLOGICI						
COMUNI	ID	LOCALITA'	TIPO	CORSO D'ACQUA	STRADA	VINCOLI
CARBONIA	SB1	Nuragheddu	IDRAU	Riu S'Acqua Stanziarra	SS126	
	SB2	Su Planu	IDRAU	Ret. Idrog. Second.	Comunale	
	SB3	Cannas	IDRAU	Riu Cannas	Comunale	PSFF
	SB4	Carbonia	IDRAU	Bacu Arru	Via Dalmazia	PAI-PSFF
	SB19	Forn. ce Fodde-Medau Garaus	IDRAU	Riu Flumentepido	SS126	PSFF
	SB20	Barbusi	IDROG		SP2-SS126	
	SB21	Caput Acguas	IDRAU	Riu Flumentepido		PSFF
	SB22	Medau Brau	IDRAU	Riu Flumentepido		
	SB23	Bacu Abis	IDRAU	Riu Musso		
	SB24	Serra Costantino	IDROG		SP 78	PAI
CARBONIA PORTOSCUSO	SB18	Paringianu	IDRAU	Riu Flumentepido	SP75 bis	PSFF



Punti di avvistamento AIB. Individuazione dei punti di avvistamento utilizzati per il rischio incendi.

N.prog.	Comune/Località	Ente gestore	Turno ordinario di servizio	Stazione forestale
001	DND	DND	DND	DND

Tabella 2. Punti di avvistamento utilizzati per il rischio incendio.

2 – AREE E STRUTTURE DI ACCOGLIENZA

2.1 Aree di attesa

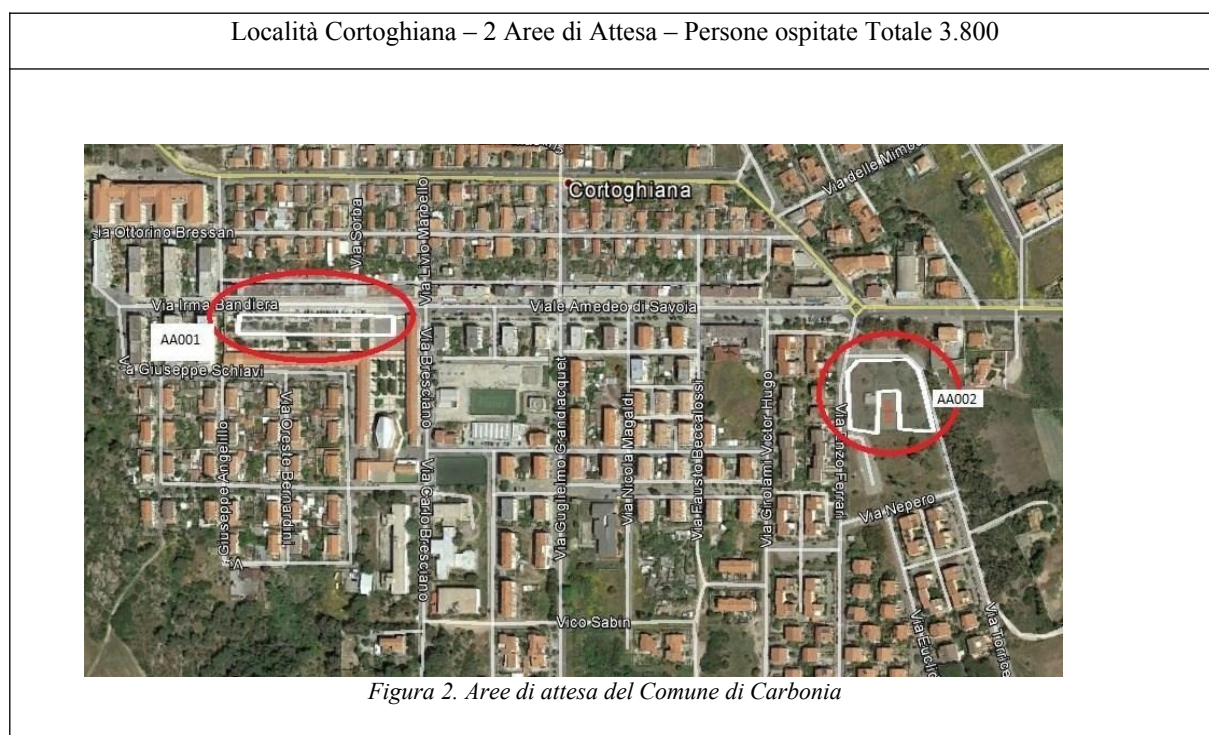


Figura 2. Aree di attesa del Comune di Carbonia

Tabella 3. Aree attese in Località Cortoghiana

Denominazione AA001 - Indirizzo Irma Bandiera-Località. Cortoghiana - Coordinate 39°12'46.88" N 8°27'42.90" E		
Referente	Nominativo	Dott. Gioni Biagioni
	Qualifica	Comandante Polizia Locale
	Cellulare	078162257
Tipologia di area		Piazza/Slargo
Superficie disponibile (m2)		2.600
Superficie coperta utilizzabile (m2)		no
Tipologia di suolo esterno		misto
Numero persone ospitabili		1.800
Possibilità di elisuperficie		no

Denominazione AA003 -		Indirizzo: Via Cuneo/Via Olbia-
Località. Bacu Abis - Coord: 39° 14'		
50.08" N 8° 27' 37.91" E		
Referente	Nominativo	Dott. Gioni Biagioni
	Qualifica	Comandante Polizia Locale
	Cellulare	078162257
Tipologia di area		Area Verde Parco Pubblico
Superficie disponibile (m2)		2400
Superficie coperta utilizzabile (m2)		no
Tipologia di suolo esterno		misto
Numero persone ospitabili		1200
Possibilità di elisuperficie		no
Allaccio servizi essenziali	Illuminazione	si
	Gas/servizi igienici/ acqua/ scarichi acque chiare o reflue/servizi igienici energia elettrica	no

Tabella 7. Area di attesa AA003 Via Cuneo/Via Olbia.

Denominazione AA004 -		Indirizzo: Via Vall' Imperina - Località. Bacu Abis - Coordinate: 39°
14'27.37"N 8° 27' 56.85" E		
Referente	Nominativo	Dott. Gioni Biagioni
	Qualifica	Comandante Polizia Locale
	Cellulare	078162257
Tipologia di area		Parcheggio
Superficie disponibile (m2)		1550
Superficie coperta utilizzabile (m2)		no
Tipologia di suolo esterno		Asfalto
Numero persone ospitabili		750
Possibilità di elisuperficie		no
Allaccio servizi essenziali	Illuminazione	si
	Gas/servizi igienici/ acqua/ scarichi acque chiare o reflue/servizi igienici energia elettrica	no

Tabella 8. Area di attesa AA004 Via Vall' Imperina.

Denominazione AA005 -		Indirizzo: Via Monteponi - Località Bacu Abis - Coordinate: 39°14'
28.98" N 8°28'05.01" E		

Referente	Nominativo	Dott. Gioni Biagioni
	Qualifica	Comandante Polizia Locale
	Cellulare	078162257
Tipologia di area		Parcheggio
Superficie disponibile (m2)		1700
Superficie coperta utilizzabile (m2)		no
Tipologia di suolo esterno		Asfalto
Numero persone ospitabili		850
Possibilità di elisuperficie		no
Allaccio servizi essenziali	Illuminazione	si
	Gas/servizi igienici/ acqua/ scarichi acque chiare o reflue/servizi igienici energia elettrica	no

Tabella 9. Area di attesa AA005 Via Monteponi.



Tabella 10. Area di attesa Località Barbusi

Denominazione AA006 - Indirizzo: Via Santa Maria delle grazie - Località. Barbusi - Coordinate: 39°12'03.20"N 8° 30' 22.28" E		
Referente	Nominativo	Dott. Gioni Biagioni
	Qualifica	Comandante Polizia Locale

	Cellulare	078162257
Tipologia di area		Slargo/piazza
Superficie disponibile (m2)		1000
Superficie coperta utilizzabile (m2)		no
Tipologia di suolo esterno		Asfalto
Numero persone ospitabili		500
Possibilità di elisuperficie		no
Allaccio servizi essenziali	Illuminazione	si
	Gas/servizi igienici/ acqua/ scarichi acque chiare o reflue/servizi igienici energia elettrica	no

Tabella 11. Area di attesa AA006 Via Santa Maria delle grazie.

Località Flumentepido – 1 Aree di Attesa – Pers ospiti Totale 400	
	
<i>Figura</i>	
<i>5. Area di attesa Località Flumentepido</i>	

Tabella 12. Area di attesa di Località Flumentepido

Denominazione AA007 - Indirizzo: Località. Flumentepido - Coordinate: 39°11' 26.31" N 8° 29' 05.90" E		
Referente	Nominativo	Dott. Gioni Biagioni
	Qualifica	Comandante Polizia Locale
	Cellulare	078162257
Tipologia di area		Slargo
Superficie disponibile (m2)		900
Superficie coperta utilizzabile (m2)		no
Tipologia di suolo esterno		Asfalto
Numero persone ospitabili		400
Possibilità di elisuperficie		no

Allaccio servizi essenziali	Illuminazione	si
	Gas/servizi igienici/ acqua/ scarichi acque chiare o reflue/servizi igienici energia elettrica	no

Tabella 13. Area di attesa AA007 Località Flumentepido.

Capoluogo – 18 Aree di Attesa – Persone ospitate Totale 28.900

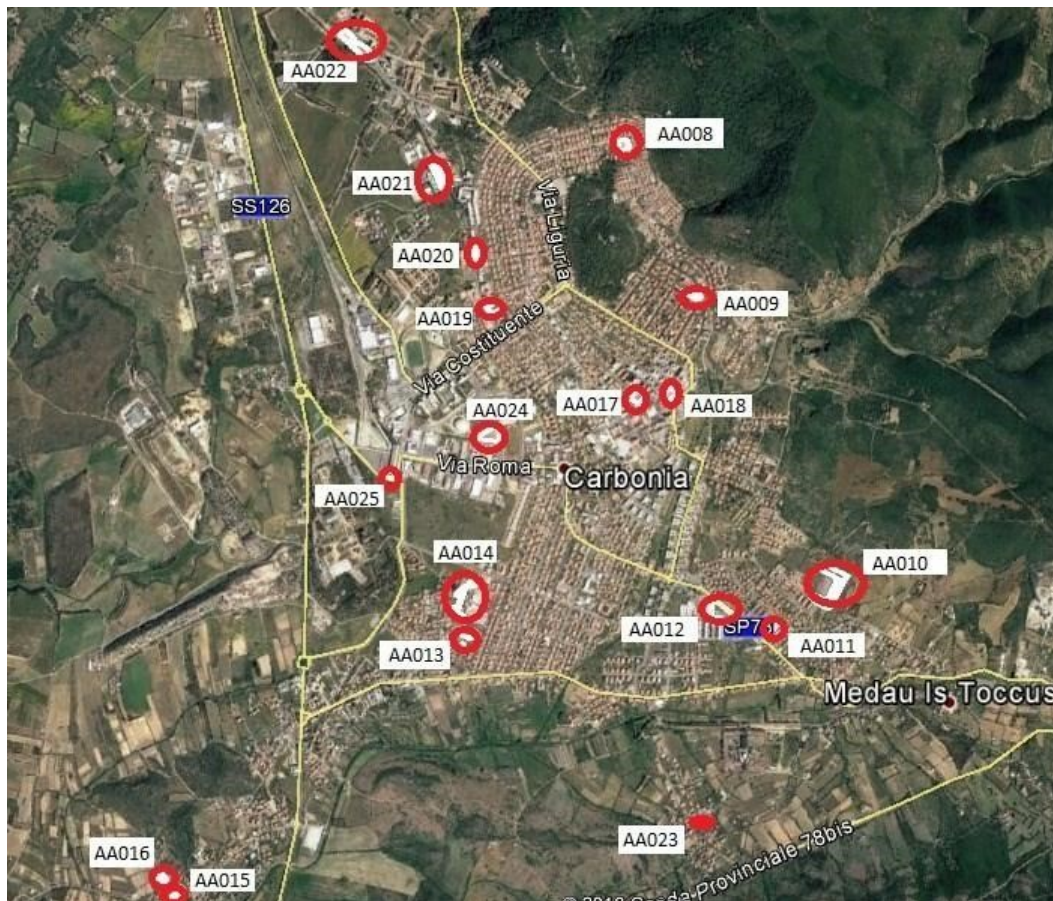


Figura 6. Aree di attesa Capoluogo

Tabella 14. Area di attesa Capoluogo

Denominazione AA008 - Indirizzo: Via Satta - Coordinate: 39°10' 43.08" N 8° 31'22.21"E		
Referente	Nominativo	Dott. Gioni Biagioni
	Qualifica	Comandante Polizia Locale
	Cellulare	078162257
Tipologia di area		Parco Pubblico
Superficie disponibile (m2)		2.500
Superficie coperta utilizzabile (m2)		no
Tipologia di suolo esterno		prato
Numero persone ospitabili		1.250
Possibilità di elisuperficie		no

Allaccio servizi essenziali	Illuminazione	si
	Gas/servizi igienici/ acqua/ scarichi acque chiare o reflue/servizi igienici energia elettrica	no

Tabella 15. Area di atteso AA008 in Via Satta.

Denominazione AA009 - Indirizzo: Via Coghinas-Via Piolas - Coordinate: 39°10'22. 30"N 8°31' 41.70" E		
Referente	Nominativo	Dott. Gioni Biagioni
	Qualifica	Comandante Polizia Locale
	Cellulare	078162257
Tipologia di area		Parco Pubblico
Superficie disponibile (m2)		1800
Superficie coperta utilizzabile (m2)		no
Tipologia di suolo esterno		misto
Numero persone ospitabili		900
Possibilità di elisuperficie		no
Allaccio servizi essenziali	Illuminazione	si
	Gas/servizi igienici/ acqua/ scarichi acque chiare o reflue/servizi igienici energia elettrica	no

Tabella 16. Area di attesa AA009 Via Piolas

Denominazione AA010 - Indirizzo: Vico Henri Matisse – Coordinate: 39° 09' 43.10" N 8°32'20.82 "E		
Referente	Nominativo	Dott. Gioni Biagioni
	Qualifica	Comandante Polizia Locale
	Cellulare	078162257
Tipologia di area		Campo sportivo e aree limitrofe
Superficie disponibile (m ²)		10.000
Superficie coperta utilizzabile (m ²)		no
Tipologia di suolo esterno		prato
Numero persone ospitabili		5000
Possibilità di elisuperficie		no
Allaccio servizi essenziali	Illuminazione	si
	Gas/servizi igienici/ acqua/ scarichi acque chiare o reflue/servizi igienici energia elettrica	no

Tabella 17. Area di attesa AA010 in Vico Henri Matisse.

Denominazione AA011 -		Indirizzo: Via Trilussa/Via J. Verne -
		Coordinate: 39°09'33.36" N 8° 32'08.88" E
Referente	Nominativo	Dott. Gioni Biagioni
	Qualifica	Comandante Polizia Locale
	Cellulare	078162257
Tipologia di area		parco pubblico
Superficie disponibile (m2)		2.800
Superficie coperta utilizzabile (m2)		no
Tipologia di suolo esterno		misto
Numero persone ospitabili		1.400
Possibilità di elisuperficie		no
Allaccio servizi essenziali	Illuminazione	si
	Gas/servizi igienici/ acqua/ scarichi acque chiare o reflue/servizi igienici energia elettrica	no

Tabella 18. Area di attesa AA0011 Via Trilussa.

Denominazione AA012 -		Indirizzo: Via Raffaello Sanzio/ Via S. Caterina -
		Coordinate: 39°09'34.09" N 8°31' 58.49" E
Referente	Nominativo	Dott. Gioni Biagioni
	Qualifica	Comandante Polizia Locale
	Cellulare	078162257
Tipologia di area		parco pubblico
Superficie disponibile (m2)		5000
Superficie coperta utilizzabile (m2)		no
Tipologia di suolo esterno		prato
Numero persone ospitabili		2000
Possibilità di elisuperficie		no
Allaccio servizi essenziali	Illuminazione	si
	Gas/servizi igienici/ acqua/ scarichi acque chiare o reflue/servizi igienici energia elettrica	no

Tabella 19. Area di attesa AA012 Via S. Caterina.

Denominazione AA013 -		Indirizzo: Via Nicotera/Via Fanelli -
		Coordinate: 39° 09' 23. 81" N 8°31'09.02" E
Referente	Nominativo	Dott. Gioni Biagioni
	Qualifica	Comandante Polizia Locale

	Cellulare	078162257
Tipologia di area		Area Verde
Superficie disponibile (m2)		2500
Superficie coperta utilizzabile (m2)		no
Tipologia di suolo esterno		prato
Numero persone ospitabili		1750
Possibilità di elisuperficie		no
Allaccio servizi essenziali	Illuminazione	si
	Gas/servizi igienici/ acqua/ scarichi acque chiare o reflue/servizi igienici energia elettrica	no

Tabella 20. Area di attesa AA013 Via Nicotera.

Denominazione AA0014 - Indirizzo: Via Nino Bixio - Coordinate: 39°09'29.60" N 8°31'06. 11" E		
Referente	Nominativo	Dott. Gioni Biagioni
	Qualifica	Comandante Polizia Locale
	Cellulare	078162257
Tipologia di area		Aree verdi
Superficie disponibile (m2)		4000
Superficie coperta utilizzabile (m2)		no
Tipologia di suolo esterno		prato
Numero persone ospitabili		2000
Possibilità di elisuperficie		no
Allaccio servizi essenziali	Illuminazione	si
	Gas/servizi igienici/ acqua/ scarichi acque chiare o reflue/servizi igienici energia elettrica	no

Tabella 21. Area di attesa AA014 Via Nino Bixio.

Denominazione AA015 - Indirizzo: Via Cellini/Via Bramante - Coordinate: 39° 08'34.75" N 8° 30' 20.76" E		
Referente	Nominativo	Dott. Gioni Biagioni
	Qualifica	Comandante Polizia Locale
	Cellulare	078162257
Tipologia di area		Piazza
Superficie disponibile (m2)		800
Superficie coperta utilizzabile (m2)		no
Tipologia di suolo esterno		asfalto

Numero persone ospitabili		400
Possibilità di elisuperficie		no
Allaccio servizi essenziali	Illuminazione	si
	Gas/servizi igienici/ acqua/ scarichi acque chiare o reflue/servizi igienici energia elettrica	no

Tabella 22. Area di attesa AA015 Via Cellini.

Denominazione AA016 - Indirizzo: Via Bramante - Coordinate: 39° 08' 36.81" N 8°30'17.05" E		
Referente	Nominativo	Dott. Gioni Biagioni
	Qualifica	Comandante Polizia Locale
	Cellulare	078162257
Tipologia di area		Campo sportivo
Superficie disponibile (m2)		1000
Superficie coperta utilizzabile (m2)		no
Tipologia di suolo esterno		prato
Numero persone ospitabili		500
Possibilità di elisuperficie		no
Allaccio servizi essenziali	Illuminazione	si
	Gas/servizi igienici/ acqua/ scarichi acque chiare o reflue/servizi igienici energia elettrica	no

Tabella 23. Aree di attesa AA016 Via Bramante.

Denominazione AA017 - Indirizzo: Piazza Rinascita - Coordinate: 39° 10' 04.97" N 8° 31'34.11 "E		
Referente	Nominativo	Dott. Gioni Biagioni
	Qualifica	Comandante Polizia Locale
	Cellulare	078162257
Tipologia di area		Piazza
Superficie disponibile (m2)		2800
Superficie coperta utilizzabile (m2)		no
Tipologia di suolo esterno		Asfalto
Numero persone ospitabili		1500
Possibilità di elisuperficie		no
Allaccio servizi essenziali	Illuminazione	si
	Gas/servizi igienici/ acqua/ scarichi acque chiare o reflue/servizi igienici energia elettrica	no

Tabella 24. Area di attesa AA017 via Bramante.

Denominazione AA018 - Indirizzo: Via Marche - Coordinate: 39°10' 06.56" N 8°31'40.72" E		
Referente	Nominativo	Dott. Gioni Biagioni
	Qualifica	Comandante Polizia Locale
	Cellulare	078162257
Tipologia di area		Parcheggio Pubblico
Superficie disponibile (m2)		2600
Superficie coperta utilizzabile (m2)		no
Tipologia di suolo esterno		Asfalto
Numero persone ospitabili		1800
Possibilità di elisuperficie		no
Allaccio servizi essenziali	Illuminazione	si
	Gas/servizi igienici/ acqua/ scarichi acque chiare o reflue/servizi igienici energia elettrica	no

Tabella 25. Area di attesa AA018 Via Marche.

Denominazione AA019 - Indirizzo: Via Dalmazia - Coordinate: 39°10'14.77"N 8°31'02.37"E		
Referente	Nominativo	Dott. Gioni Biagioni
	Qualifica	Comandante Polizia Locale
	Cellulare	078162257
Tipologia di area		Area Verde
Superficie disponibile (m2)		2600
Superficie coperta utilizzabile (m2)		no
Tipologia di suolo esterno		prato
Numero persone ospitabili		1500
Possibilità di elisuperficie		no
Allaccio servizi essenziali	Illuminazione	si
	Gas/servizi igienici/ acqua/ scarichi acque chiare o reflue/servizi igienici energia elettrica	no

Tabella 26. Area di attesa AA019 via Dalmazia.

Denominazione AA020 - Indirizzo: Via Dalmazia - Coordinate: 39°10'23.00" N 8°30'57.06" E		
Referente	Nominativo	Dott. Gioni Biagioni
	Qualifica	Comandante Polizia Locale
	Cellulare	078162257

Tipologia di area		Parco pubblico
Superficie disponibile (m2)		2200
Superficie coperta utilizzabile (m2)		no
Tipologia di suolo esterno		misto
Numero persone ospitabili		1100
Possibilità di elisuperficie		no
Allaccio servizi essenziali	Illuminazione	si
	Gas/servizi igienici/ acqua/ scarichi acque chiare o reflue/servizi igienici energia elettrica	no

Tabella 27. Area di attesa AA020 Via Dalmazia.

Denominazione AA021 - Indirizzo: Via Dalmazia - Coordinate 39°10'32.87" N 8°30'47.71" E		
Referente	Nominativo	Dott. Gioni Biagioni
	Qualifica	Comandante Polizia Locale
	Cellulare	078162257
Tipologia di area		Parcheggio Pubblico
Superficie disponibile (m2)		4000
Superficie coperta utilizzabile (m2)		no
Tipologia di suolo esterno		Asfalto
Numero persone ospitabili		2000
Possibilità di elisuperficie		no
Allaccio servizi essenziali	Illuminazione	si
	Gas/servizi igienici/ acqua/ scarichi acque chiare o reflue/servizi igienici energia elettrica	no

Tabella 28 Area di attesa AA021 Via Dalmazia.

Denominazione AA022 - Indirizzo: Via Dalmazia/Via S. Giorgio - Coordinate: 39°10'51.12" N 8°30'25.59" E		
Referente	Nominativo	Dott. Gioni Biagioni
	Qualifica	Comandante Polizia Locale
	Cellulare	078162257
Tipologia di area		Parco pubblico
Superficie disponibile (m2)		6000
Superficie coperta utilizzabile (m2)		no
Tipologia di suolo esterno		prato
Numero persone ospitabili		2500

Possibilità di elisuperficie		no
Allaccio servizi essenziali	Illuminazione	si
	Gas/servizi igienici/ acqua/ scarichi acque chiare o reflue/servizi igienici energia elettrica	no

Tabella 29 Area di attesa AA022 Via Dalmazia/Via S. Giorgio

Denominazione AA023 - Indirizzo: Fraz. Medadeddu - Via G. Verrazzano/Via A. Vespucci - Coordinate: 39°09'01.47" N 8°32'02.71" E		
Referente	Nominativo	Dott. Gioni Biagioni
	Qualifica	Comandante Polizia Locale
	Cellulare	078162257
Tipologia di area		Piazza
Superficie disponibile (m2)		700
Superficie coperta utilizzabile (m2)		no
Tipologia di suolo esterno		Asfalto
Numero persone ospitabili		350
Possibilità di elisuperficie		no
Allaccio servizi essenziali	Illuminazione	si
	Gas/servizi igienici/ acqua/ scarichi acque chiare o reflue/servizi igienici energia elettrica	no

Tabella 30. Area di attesa AA023 Frazione Medadeddu

Denominazione AA024 - Indirizzo: Via dello sport - Coordinate: 39°09' 55.17" N 8° 31'07.35" E		
Referente	Nominativo	Dott. Gioni Biagioni
	Qualifica	Comandante Polizia Locale
	Cellulare	078162257
Tipologia di area		Area Pubblica
Superficie disponibile (m2)		4500
Superficie coperta utilizzabile (m2)		no
Tipologia di suolo esterno		terra
Numero persone ospitabili		2200
Possibilità di elisuperficie		no

Allaccio servizi essenziali	illuminazione	si
	Gas/servizi igienici/ acqua/ scarichi acque chiare o reflue/servizi igienici energia elettrica	no

Tabella 31. Area di attesa AA024 Via dello sport.

Denominazione AA025 - Indirizzo: Via Costituente - Prato Stazione ferroviaria - Coordinate: 39° 09'46.11" N 8°30'48.08" E		
Referente	Nominativo	Dott. Gioni Biagioni
	Qualifica	Comandante Polizia Locale
	Cellulare	078162257
Tipologia di area		Area Pubblica
Superficie disponibile (m2)		1500
Superficie coperta utilizzabile (m2)		no
Tipologia di suolo esterno		Prato
Numero persone ospitabili		750
Possibilità di elisuperficie		no
Allaccio servizi essenziali	illuminazione	si
	Gas/servizi igienici/ acqua/ scarichi acque chiare o reflue/servizi igienici energia elettrica	no

Tabella 32. Area di attesa AA025 Via Costituente.

2.2 Aree di accoglienza

Denominazione AR001 - Indirizzo: Località. Cortoghiana Campo sportivo. - Coordinate: 39°12'33.70"N 8°28'14.99"E		
Referente	Nominativo	Dott. Gioni Biagioni
	Qualifica	Comandante Polizia Locale
	Cellulare	078162257
Tipologia di area		Campo sportivo
Superficie disponibile (m2)		30.000
Superficie coperta utilizzabile (m2)		Si spogliatoi
Tipologia di suolo esterno		Prato-terra-asfalto
Numero persone ospitabili		1.000 (due campi da 10.000 con 10.000 per logistica)
Possibilità di elisuperficie		si
Allaccio servizi essenziali	illuminazione	si
	Gas/servizi igienici/ acqua/ scarichi acque chiare o reflue/servizi igienici energia elettrica	si



Figura 7. Area di accoglienza

Tabella 33. Area di accoglienza AR001 Località Cortoghiana.

Denominazione AR002 - Indirizzo: Via Santa Barbara-Località. Bacu Abis - Coordinate: 39°14'20.81"N 8°27'47.37" E		
Referente	Nominativo	Dott. Gioni Biagioni
	Qualifica	Comandante Polizia Locale
	Cellulare	078162257
Tipologia di area		Campo sportivo
Superficie disponibile (m2)		15.000
Superficie coperta utilizzabile (m2)		Si spogliatoi
Tipologia di suolo esterno		Prato-terra-asfalto
Numero persone ospitabili		500
Possibilità di elisuperficie		si
Allaccio servizi essenziali	Illuminazione	si
	Gas/servizi igienici/ acqua/ scarichi acque chiare o reflue/servizi igienici energia elettrica	si

Denominazione AR003 - Indirizzo: Via delle Cernitrici - Coordinate: 39°09'55. 58"N 8°31'00.14" E		
Referente	Nominativo	Dott. Gioni Biagioni
	Qualifica	Comandante Polizia Locale
	Cellulare	078162257
Tipologia di area		Struttura di accoglienza per scenario Esondazione - Palazzetto dello sport
Superficie disponibile (m2)		14.000
Superficie coperta utilizzabile (m2)		Si
Tipologia di suolo esterno		misto
Numero persone ospitabili		500
Possibilità di elisuperficie		si
Allaccio servizi essenziali	Illuminazione	si
	Gas/servizi igienici/ acqua/ scarichi acque chiare o reflue/servizi igienici energia elettrica	si

Tabella 36. Area di accoglienza AR003 Via delle Cernitrici.

Denominazione AR004 - Indirizzo: Via Costituente - Coordinate: 39°10'05.22" N 8°30'50.54"E		
Referente	Nominativo	Dott. Gioni Biagioni
	Qualifica	Comandante Polizia Locale
	Cellulare	078162257
Tipologia di area		Area limitrofa Stadio Comunale "Carlo Zoboli"
Superficie disponibile (m2)		25.000
Superficie coperta utilizzabile (m2)		Si
Tipologia di suolo esterno		Prato-terra-asfalto
Numero persone ospitabili		500
Possibilità di elisuperficie		si
Allaccio servizi essenziali	Illuminazione	si
	Gas/servizi igienici/ acqua/ scarichi acque chiare o reflue/servizi igienici energia elettrica	si

Tabella 37. Area di accoglienza AR004 Via Costituente

Denominazione AR005 - Indirizzo: Via Costituente - Coordinate: 39°10'05.22" N 8°30'50.54"E		
	Nominativo	Dott. Gioni Biagioni

Referente	Qualifica	Comandante Polizia Locale
	Cellulare	078162257
Tipologia di area		Stadio Comunale "Carlo Zoboli"
Superficie disponibile (m2)		25.000
Superficie coperta utilizzabile (m2)		Si
Tipologia di suolo esterno		Prato-terra-asfalto
Numero persone ospitabili		500
Possibilità di elisuperficie		si
Allaccio servizi essenziali	Illuminazione	si
	Gas/servizi igienici/ acqua/ scarichi acque chiare o reflue/servizi igienici energia elettrica	si

Tabella 38 Area di accoglienza AR005 Via Costituente

Denominazione AR006 - Indirizzo: Via dello sport - Coordinate: 39°09'54.69" N 8°31'10.99" E		
Referente	Nominativo	Dott. Gioni Biagioni
	Qualifica	Comandante Polizia Locale
	Cellulare	078162257
Tipologia di area		Campo sportivo
Superficie disponibile (m2)		15.000
Superficie coperta utilizzabile (m2)		Si
Tipologia di suolo esterno		Prato
Numero persone ospitabili		500
Possibilità di elisuperficie		si
Allaccio servizi essenziali	Illuminazione	si
	Gas/servizi igienici/ acqua/ scarichi acque chiare o reflue/servizi igienici energia elettrica	si

Tabella 39 Area di accoglienza AR006 Via dello sport.

Denominazione AR007 - Indirizzo: "Serbariu Miniera" - Coordinate: 39°09'30.20" N 8°30'41.99" E		
Referente	Nominativo	Dott. Gioni Biagioni
	Qualifica	Comandante Polizia Locale
	Cellulare	078162257
Tipologia di area		Campo sportivo
Superficie disponibile (m2)		10.000

Superficie coperta utilizzabile (m2)		Si
Tipologia di suolo esterno		Prato
Numero persone ospitabili		500
Possibilità di elisuperficie		si
Allaccio servizi essenziali	Illuminazione	si
	Gas/servizi igienici/ acqua/ scarichi acque chiare o reflue/servizi igienici energia elettrica	si

Tabella 40. Area di accoglienza AR007 Serbariu Miniera

2.3 Area di ammassamento

Denominazione AM001 - Indirizzo: Località. Cortoghiana - Coordinate: 39° 12'32.00" N 8°28'10.31"E		
Referente	Nominativo	Dott. Gioni Biagioni
	Qualifica	Comandante Polizia Locale
	Cellulare	078162257
Tipologia di area		Area limitrofo Campo sportivo – Area Verde da PRG
Superficie disponibile (m2)		15.000
Superficie coperta utilizzabile (m2)		Si
Tipologia di suolo esterno		Prato
Numero persone ospitabili		500
Possibilità di elisuperficie		si

Allaccio servizi essenziali	Illuminazione	si
	Gas/servizi igienici/ acqua/ scarichi acque chiare o reflue/servizi igienici energia elettrica	si

Tabella 41. Area di ammassamento AM001 Località Cortoghiana.

Denominazione AM002 - Indirizzo: Località Barbusi - SP2 - Coordinate: 39°12' 10.12" N 8°30'22.17" E		
Referente	Nominativo	Dott. Gioni Biagioni
	Qualifica	Comandante Polizia Locale
	Cellulare	078162257
Tipologia di area		Area limitrofo Campo sportivo – Area Verde da PRG
Superficie disponibile (m2)		15.000
Superficie coperta utilizzabile (m2)		Si

Tipologia di suolo esterno		Prato
Numero persone ospitabili		500
Possibilità di elisuperficie		si
Allaccio servizi essenziali	Illuminazione	si
	Gas/servizi igienici/ acqua/ scarichi acque chiare o reflue/servizi igienici energia elettrica	si

Tabella 42. Area di ammassamento AM002 Località Barbusi

Denominazione AM002 - Indirizzo: Località. Barbusi - SP2 - Coordinate: 39°12' 10.12" N 8°30'22.17" E		
Referente	Nominativo	Dott. Gioni Biagioni
	Qualifica	Comandante Polizia Locale
	Cellulare	078162257
Tipologia di area		Campo sportivo
Superficie disponibile (m2)		8500
Superficie coperta utilizzabile (m2)		Si
Tipologia di suolo esterno		Prato
Numero persone ospitabili		300
Possibilità di elisuperficie		si
Allaccio servizi	Illuminazione	si

essenziali	Gas/servizi igienici/ acqua/ scarichi acque chiare o reflue/servizi igienici energia elettrica	si
------------	--	----

Tabella 43 Area di ammassamento AM002 Località Barbusi

Denominazione AM003 - Indirizzo: Via Surei - Coordinate: 39° 08'46.44" N 8°30'45.64" E		
Referente	Nominativo	Dott. Gioni Biagioni
	Qualifica	Comandante Polizia Locale
	Cellulare	078162257
Tipologia di area		Campo sportivo
Superficie disponibile (m2)		13000
Superficie coperta utilizzabile (m2)		Si
Tipologia di suolo esterno		Prato
Numero persone ospitabili		300
Possibilità di elisuperficie		si
Allaccio servizi essenziali	Illuminazione	si
	Gas/servizi igienici/ acqua/ scarichi acque chiare o reflue/servizi igienici energia elettrica	si

Tabella 44. Area di ammassamento AM003 Via Surei.

2.4 Strutture di polizia e di vigilanza

Carabinieri	Indirizzo	Via Riccardo Migliari
	Telefono	0781 60213
Vigili del Fuoco	Indirizzo	Via Roma, s.n.c.
	Telefono	0781/66399 - 0781/64999
	Fax	0781/63999
	E-mail	comando.cagliari@vigilfuoco.it
Commissariato di POLIZIA	Indirizzo	Via Ala Italiana, 8
	Telefono	078166931
	Fax	0781669341
	E-mail	comm.carbonia.ca@pecps.poliziadistato.it
Arma dei CARABINIERI Comando Compagnia Carbonia	Indirizzo	Via Antonio Gramsci, 78
	Telefono	078162406
	Fax	D.N.D.
	E-mail	tca23289@pec.carabinieri.it

Tabella 45. Strutture di polizia e vigilanza

2.5 Compagnie barracellari

Compagnie Barracellari					
COMUNE	PROVINCIA	STAZIONE CFVA	COP	Operatori	Operatori AIB
CARBONIA	SUD SARDEGNA	CARBONIA	IGLESIAS		

Figura 10. Compagnia barracellari

2.6 Organizzazioni di volontariato

Denominazione associazione		A.V.S. TERRA – MARE
Indirizzo sede		Sede Legale Calasetta via Fiume 68/2 sud Sardegna 09011, sede operativa – via Lubiana 490/1 Carbonia (CI)
Telefono		3473126112
Fax		D.N.D.
E-mail		e-mail soc.terramare@tiscali.it pec. terra-mare.carbonia@pec.it
Referente	Nominativo	Andrea Leoni
	Qualifica	legale rappresentante
	Cellulare	3473126112
Numero di volontari		D.N.D.

Settore	Sezione
Protezione civile	<input checked="" type="checkbox"/> antincendio <input checked="" type="checkbox"/> operatività speciale <input checked="" type="checkbox"/> mare <input type="checkbox"/> ricerca dispersi <input checked="" type="checkbox"/> radiocomunicazioni
Sociale	<input type="checkbox"/> sanità <input type="checkbox"/> assistenza sociale <input type="checkbox"/> igiene <input type="checkbox"/> sport
Culturale	<input type="checkbox"/> istruzione <input type="checkbox"/> beni culturali <input type="checkbox"/> educazione permanente <input type="checkbox"/> attività culturali
Ambiente	<input type="checkbox"/> tutela, risanamento e valorizzazione ambientale <input type="checkbox"/> tutela della flora e della fauna <input type="checkbox"/> tutela degli animali da affezione
Diritti civili	<input type="checkbox"/> tutela dei diritti del consumatore <input type="checkbox"/> tutela dei diritti dell'utente di pubblici servizi
Cooperazione internazionale	////////////////////////////////////
Coordinamenti regionali	si
	Land Rover 90 T. ZA699YA – proprietà RAS - Modulo equivalente per uso idrogeologico e Antincendio Boschivo, con Aspirazione manichetta da uni 70, con pompa stanley da uni 70 è pompa pescaggio mini stanley da uni 45.

Risorse materiali/mezzi	Opel Campo Pik-up T. CA717987 - proprietà Associazione Terra – Mare - Con trasporto personale a 5 posti, modello pik-up. Con cassone per trasporto logistica.
	Gruppo Elettrogeno Barelare da 2600V/A alimentazione a Benzina.
	Idrovora Autoadescante Idrovora Varisco, peso kg. 300, 16 cv., pescaggio con diametro.
	modello Varisco 16 CV aspirazione da 100 mm. 10 secondi 1 metro cubo, trasporto su carrello con gancio traino.
	Motopompa autoadescante HONDA 9 CV. Motopompa autoadescante modello Honda 9 cv. Con pescaggio diametro da 70 mm.
	ATTREZZATURA: n°3Badili, - n°3 Rastrelli, - n°20 Birilli segnaletica stradale, n° 3 lampeggianti gialli di segnaletica stradale, - n° 1, motosega n° 6 manichette uni 45 - n° 1 Piccone - n° 2 manichette uni 70.
Ambito territoriale di operatività	Comunale- sovra comunale; Reperibilità: 30 minuti

Denominazione associazione		Radio Club Sulcis S.E.R.
Indirizzo sede		D.N.C.
Telefono		D.N.C.
Fax		D.N.C.
E-mail		radioclub.sulcis@yahoo.com
Referente	Nominativo	Francesco Uda
	Qualifica	Presidente
	Cellulare	349 2544 706
Numero di volontari		D.N.C.
Settore		Sezione

Protezione civile	X antincendio X operatività speciale X mare □ ricerca dispersi X radiocomunicazioni
Sociale	□ sanità □ assistenza sociale □ igiene □ sport
Culturale	□ istruzione □ beni culturali □ educazione permanente □ attività culturali
Ambiente	□ tutela, risanamento e valorizzazione ambientale □ tutela della flora e della fauna □ tutela degli animali da affezione
Diritti civili	□ tutela dei diritti del consumatore □ tutela dei diritti dell'utente di pubblici servizi
Cooperazione internazionale	////////////////////////////////////
Coordinamenti regionali	si
Ambito territoriale di operatività	Comunale-sovra comunale; Reperibilità: da 30 minuti a 6 ore

Tabella 46. Organizzazione del volontariato

ELENCO RISORSE					
Tipo e Caratteristiche	Quantità'	Unità e Misura	Proprietario	Tempo di attivazione	Altro
N. 1 Fuoristrada	Land Rover LD Defender	Trasporto persone e attrezzature	5	Regione Sardegna	Da 1 a 6 ore
N. 1 Fuoristrada	Isuzu TFS 85 HD	Trasporto persone e attrezzature	5	Provincia SU	Da 1 a 6 ore
N. 1 Autobotte	Bremach TGR 35	Trasporto persone	5	Comune di Carbonia	Da riparare
Torre faro su carrello mod.MM6 altezza mt.7	1		Associazione Radio Club Sulcis S.E.R.	Da 1 a 6 ore	Gruppo fari 4x1000W Gruppo elettrog. Da7KVA
Gruppo elettrogeno GenSet 15LD440 - GE 80S-L altezza max mt,7	1	GenSet MG 1000-SR	Associazione Radio Club Sulcis S.E.R.	Da 1 a 6 ore	Potenza monofase 7KVA 230V- - 6,3 KVA 230V
Carrello stradale dimensioni 1240x2240x375 mm.	1	Portata kg.750	Associazione Radio Club Sulcis S.E.R.	Da 1° 6 ore	Larg. 1970 mm. Lung. 3240 per trasporto torre faro.

Motopompa su ruote	1		Associazione Radio Club Sulcis S.E.R.	Da 1 a 6 ore	Raccordi, tubo, curva, manichetta.
Motopompa autoadescante 4 tempi	1	Honda 5.5	Associazione Radio Club Sulcis S.E.R.	Da 1 ora a 6 ore	Tubi Uni /70
Carrello stradale	1	Portata kg.600	Associazione Radio Club Sulcis S.E.R.	Da 1 a 6 ore	Trasporto Attrezzature, strumenti e materiali
Gruppo elettrogeno monofase MG 6000 I-DAE- Y 4,8 KW	1		Associazione Radio Club Sulcis S.E.R.	Da 1 a 6 ore	Motore Diesel - 3000 giri/min.
Rimorchio MT260/16 strumenti, attrezzature	1	260x160x30	Associazione Radio Club Sulcis S.E.R.	Da 1 a 6 ore	Trasporto, attrezzature, strumenti, materiali
Motogeneratore GEN SET 3500I/AE	1		Associazione Radio Club Sulcis S.E.R.	Da 1 a 6 ore	

Motoseghe	1	Oleo Mac	Associazione Radio Club Sulcis S.E.R.		
Motosega	2	Dolmar	Associazione Radio Club Sulcis S.E.R.		
Motogeneratori portatili	2		Associazione Radio Club Sulcis S.E.R.	Da 1 a 6 ore	Trasporto a spalla – due fari
Attrezzature radio: Ponte ripetitore MC Compact.	1	Mod. MAL 33 EVM	Associazione Radio Club Sulcis S.E.R.	Da 1 a 6 ore	Frequenza ministeriale Vhf
Radio Fissa	1	Motorola	Associazione Radio Club Sulcis S.E.R.	Da 1 a 6 ore	Frequenza ministeriale Vhf
Radio Veicolari	2	Motorola -	Associazione Radio Club Sulcis S.E.R.	Da 1 a 6 ore	Frequenza ministeriale Vhf
Raio Portatili	6	Motorola – Icom	Associazione Radio Club Sulcis S.E.R.	Da 1 a 6 ore	Frequenze ministeriali Vhf
Sistema Satellitare per comunicazioni DMR Ponte radio fisso RD625DPX-V	1	Hytera	Associazione Radio Club Sulcis S.E.R.	Da 1 a 6 ore	Trasmissioni: Digitale e Analogico Freq.Ministeriale

DMR Ponte radio ripetitore trasportabile	1	Hytera	Associazione Radio Club Sulcis S.E.R.	Da 1 a 6 Ore	Analogico e Digitale Frequenza ministeriale
DMR Radio veicolari con GPS e allarme MAN DOWN	2	Hytera	Associazione Radio Club Sulcis S.E.R.	Da 1 a 6 Ore	Frequenza ministeriale
DMR Radio portatili con GPS e allarme MAN DOWN	3	Hytera	Associazione Radio Club Sulcis S.E.R.	Da 1 a 6 ore	Frequenza ministeriale
Divise in tessuto tecnico bielastico per operatività speciale antistrappo idorepellen	10		Associazione Radio Club Sulcis S.E.R.	Da 1 a 6 Ore	
Tuttacoscia EN per operatività speciale	10		Associazione Radio Club Sulcis S.E.R.	Da 1 a 6 Ore	
Stivaletto per operatività speciale	10	Soldini	Associazione Radio Club Sulcis S.E.R.	Da 1 a 6 Ore	
Torce	4	Top Lux	Associazione Radio Club Sulcis S.E.R.	Da 1 a 6 Ore	
Zappe	5		Associazione Radio Club Sulcis S.E.R.	Da 1 a 6 Ore	
Vanghe	5		Associazione Radio Club Sulcis S.E.R.	Da 1 a 6 Ore	

Tabella 47. Organizzazione delle risorse

2.7 Risorse comunali- Organigramma Comunale

2.71 Settore amministrativo

- **Antonella Marcello** - Segretario generale e responsabile della trasparenza e della prevenzione della corruzione- Piazza Roma n.1 - Telefono 0781/694284 – E-mail: amarcello@comune.carbonia.ca.it
- **Maria Cristina Pillola** – Dirigente Settore Primo – Affari Generali, Demografici, Turismo, Cultura, Politiche Giovanili, Pubblica Istruzione, Sport - Piazza Roma n.1 - Telefono 0781/694270 – m.pillola@comune.carbonia.ca.it;
- **Enrico Potenza** - Dirigente Settore Secondo – Urbanistica ed Edilizia Privata, Tutela del Paesaggio, Lavori pubblici, Manutenzioni, Patrimonio, Servizi Cimiteriali, Ambiente - Piazza Roma n.1 - Telefono 0781/694205 - epotenza@comune.carbonia.ca.it;
- **Maria Cristina Pillola** – Dirigente Settore Terzo – Programmazione, gestione e rendicontazione finanziaria, Tributi, Economato, Suape, Attività Produttive, Mercati - Piazza Roma n.1 - Telefono 0781/694270 – m.pillola@comune.carbonia.ca.it;
- **Marcella Munaro** - Dirigente Settore Quarto – Appalti e Contratti, Affari Legali e Contenzioso, Personale, Ced, Servizi al Cittadino, Politiche della Casa - Piazza Roma n.1 - Telefono 0781/694246 – Email mmunaro@comune.carbonia.ca.it;

2.7.2 Settore operativo

Settore operativo polizia locale

Responsabile del Settore/Comandante Dott. Dott. Gioni Biagioni Via Mazzini n.68 - telefono 0781/62257 e-mail gbiagioni@comune.carbonia.ca.it

NOMINATIVO	RUOLO	AMBITO DI LAVORO	CELLULARE
Agente Scelto Murenu Enrico	Agenti P.L.	Carbonia	3473855332
Assistente Capo Ancillotti Albina	Agenti P.L.	Carbonia	3473855225
Assistente Scelto Mellis Romina	Agenti P.L.	Carbonia	3473855228
Assistente Capo Contu Fabio	Agenti P.L.	Carbonia	3473855224
Assistente Scelto Atzei Giampiero	Agenti P.L.	Carbonia	3473855227
Assistente Scelto Locci Marco	Agenti P.L.	Carbonia	3473855399
Assistente Capo Mattana Caludio	Agenti P.L.	Carbonia	3473855377
Assistente Scelto Secci Renato	Agenti P.L.	Carbonia	3473855226
Assistente Scelto Petrucci Alba	Agenti P.L.	Carbonia	3473855334
Assistente Pippia Franco	Agenti P.L.	Carbonia	3473855337
Assistente Scelto Carta Giuseppe	Agenti P.L.	Carbonia	3473855299
Assistente Angius Alberto	Agenti P.L.	Carbonia	3473855221
Agente Scelto Murgioni Irene	Agenti P.L.	Carbonia	3473855322
Assistente Sanna Danilo	Agenti P.L.	Carbonia	3473855288

Tabella 48 Settore operativo

2.7.3 Mezzi comunali

Destinazione d'uso		trasporto scolastico
Caratteristiche funzionali		scuolabus fiat iveco daily aa366xf
Descrizione		posti n. 35 compreso autista
Proprietà		ufficio pubblica istruzione
Convenzione		no
Indirizzo sede		d.n.d.
Telefono		0781.694441
Fax		d.n.d.
E-mail		sserra@comune.carbonia.ca.it
Referente	Nominativo	Silvana Serra
	Qualifica	responsabile ufficio pubblica istruzione e sport (posizione organizzativa)

	Cellulare		d.n.d.
T. di attivazione approssimativo		30 minuti	

Destinazione d'uso		trasporto scolastico	
Caratteristiche funzionali		scuolabus fiat iveco daily aj850ar	
Descrizione		posti n. 21 compreso autista	
Proprietà		ufficio pubblica istruzione	
Convenzione		no	
Indirizzo sede		d.n.d.	
Telefono		0781.694441	
Fax		d.n.d.	
E-mail		sserra@comune.carbonia.ca.it	
Referente	Nominativo	Silvana Serra	
	Qualifica	responsabile ufficio pubblica istruzione e sport (posizione organizzativa)	
	Cellulare	d.n.d.	
T. di attivazione approssimativo		30 minuti	

Destinazione d'uso		trasporto scolastico	
Caratteristiche funzionali		scuolabus DAIMLER-BENZ VARIO DT557YG	
Descrizione		posti n. 35 compreso autista	
Proprietà		ufficio pubblica istruzione	
Convenzione		no	
Indirizzo sede		d.n.d.	
Telefono		0781.694441	
Fax		d.n.d.	
E-mail		sserra@comune.carbonia.ca.it	
Referente	Nominativo	Silvana Serra	
	Qualifica	responsabile ufficio pubblica istruzione e sport (posizione organizzativa)	
	Cellulare	d.n.d.	
T. di attivazione approssimativo		30 minuti	

Destinazione d'uso		trasporto scolastico	
Caratteristiche funzionali		scuolabus RENAULT MASCOTT CW962BW	

Descrizione		posti n. 35 compreso autista
Proprietà		ufficio pubblica istruzione
Convenzione		no
Indirizzo sede		d.n.d.
Telefono		0781.694441
Fax		d.n.d.
E-mail		sserra@comune.carbonia.ca.it
Referente	Nominativo	Silvana Serra
	Qualifica	responsabile ufficio pubblica istruzione e sport (posizione organizzativa)
	Cellulare	d.n.d.
T. di attivazione approssimativo		30 minuti

Destinazione d'uso		trasporto scolastico
Caratteristiche funzionali		MINIBUS FIAT DUCATO AZ529RW
Descrizione		posti n. 9 compreso autista
Proprietà		ufficio pubblica istruzione
Convenzione		no
Indirizzo sede		d.n.d.
Telefono		0781.694441
Fax		d.n.d.
E-mail		sserra@comune.carbonia.ca.it
Referente	Nominativo	Silvana Serra
	Qualifica	responsabile ufficio pubblica istruzione e sport (posizione organizzativa)
	Cellulare	d.n.d.
T. di attivazione approssimativo		30 minuti

Destinazione d'uso		trasporto scolastico
Caratteristiche funzionali		MINIBUS PEUGEOT BOXER MH2 FB839FA
Descrizione		posti n. 9 compreso autista DOTATO DI PEDANA PER DISABILI
Proprietà		ufficio pubblica istruzione
Convenzione		no
Indirizzo sede		d.n.d.
Telefono		0781.694441

Fax	d.n.d.	
E-mail	sserra@comune.carbonia.ca.it	
Referente	Nominativo	Silvana Serra
	Qualifica	responsabile ufficio pubblica istruzione e sport (posizione organizzativa)
	Cellulare	d.n.d.
T. di attivazione approssimativo	30 minuti	

Destinazione d'uso	trasporto persone	
Caratteristiche funzionali	Renault Megane	
Descrizione	trasporto persone	
Proprietà	Polizia Locale	
Convenzione	no	
Indirizzo sede	Via Mazzini – Sede Polizia Locale	
Telefono	0781/62257 - 0781/675900	
Fax	d.n.d.	
E-mail	gbiagioni@comune.carbonia.ca.it	
Referente	Nominativo	Gioni Biagioni
	Qualifica	Dirigente Polizia Locale
	Cellulare	d.n.d.
T. di attivazione approssimativo	5 minuti	

Destinazione d'uso	trasporto persone	
Caratteristiche funzionali	Renault Clio	
Descrizione	trasporto persone	
Proprietà	Polizia Locale	
Convenzione	no	
Indirizzo sede	Via Mazzini – Sede Polizia Locale	
Telefono	0781/62257 - 0781/675900	
Fax	d.n.d.	
E-mail	gbiagioni@comune.carbonia.ca.it	
Referente	Nominativo	Gioni Biagioni
	Qualifica	Dirigente Polizia Locale
	Cellulare	d.n.d.
T. di attivazione approssimativo	5 minuti	

Destinazione d'uso		trasporto persone
Caratteristiche funzionali		Ford Fusion
Descrizione		trasporto persone
Proprietà		Polizia Locale
Convenzione		no
Indirizzo sede		Via Mazzini – Sede Polizia Locale
Telefono		0781/62257 - 0781/675900
Fax		d.n.d.
E-mail		gbiagioni@ comune.carbonia.ca.it
Referente	Nominativo	Gioni Biagioni
	Qualifica	Dirigente Polizia Locale
	Cellulare	d.n.d.
T. di attivazione approssimativo		5 minuti

Destinazione d'uso		trasporto persone
Caratteristiche funzionali		Fiat Panda
Descrizione		trasporto persone
Proprietà		Polizia Locale
Convenzione		no
Indirizzo sede		Via Mazzini – Sede Polizia Locale
Telefono		0781/62257 - 0781/675900
Fax		d.n.d.
E-mail		gbiagioni@ comune.carbonia.ca.it
Referente	Nominativo	Gioni Biagioni
	Qualifica	Dirigente Polizia Locale
	Cellulare	d.n.d.
T. di attivazione approssimativo		5 minuti

Destinazione d'uso		trasporto persone
Caratteristiche funzionali		Ufficio/cantiere
Descrizione		Fiat Punto - trasporto persone 5 posti
Proprietà		Servizio Ambiente
Convenzione		no
Indirizzo sede		d.n.d.
Telefono		0781/694284

Fax		d.n.d.
E-mail		epotenza@comune.carbonia.ca.it
Referente	Nominativo	Enrico Potenza
	Qualifica	Dirigente Servizio Ambiente
	Cellulare	0781.694205
T. di attivazione approssimativo		15 minuti

Destinazione d'uso		trasporto persone
Caratteristiche funzionali		cantiere
Descrizione		Fiat Strada - Pick up n. 2 posti
Proprietà		Servizio Ambiente
Convenzione		no
Indirizzo sede		d.n.d.
Telefono		0781/694284
Fax		d.n.d.
E-mail		epotenza@comune.carbonia.ca.it
Referente	Nominativo	Enrico Potenza
	Qualifica	Dirigente Servizio Ambiente
	Cellulare	0781.694205
T. di attivazione approssimativo		15 minuti

Destinazione d'uso		Manutenzione/cantiere
Caratteristiche funzionali		cantiere
Descrizione		Ape 50 – uso trasporto materiali
Proprietà		Servizio Ambiente - mezzi dell'appaltatore
Convenzione		no
Indirizzo sede		d.n.d.
Telefono		0781/694284
Fax		d.n.d.
E-mail		epotenza@comune.carbonia.ca.it
Referente	Nominativo	Enrico Potenza
	Qualifica	Dirigente Servizio Ambiente
	Cellulare	0781.694205
T. di attivazione approssimativo		30 minuti

Destinazione d'uso		trasporto persone
Caratteristiche funzionali		cantiere
Descrizione		Fiat Grande Punto – trasporto persone
Proprietà		Servizio Ambiente - mezzi dell'appaltatore
Convenzione		no
Indirizzo sede		d.n.d.
Telefono		0781/694284
Fax		d.n.d.
E-mail		epotenza@comune.carbonia.ca.it
Referente	Nominativo	Enrico Potenza
	Qualifica	Dirigente Servizio Ambiente
	Cellulare	0781.694205
T. di attivazione approssimativo		30 minuti

Destinazione d'uso		trasporto persone
Caratteristiche funzionali		trasporto persone
Descrizione		Fiat Punto
Proprietà		Servizio Ambiente - mezzi dell'appaltatore
Convenzione		no
Indirizzo sede		d.n.d.
Telefono		0781/694284
Fax		d.n.d.
E-mail		epotenza@comune.carbonia.ca.it
Referente	Nominativo	Enrico Potenza
	Qualifica	Dirigente Servizio Ambiente
	Cellulare	0781.694205
T. di attivazione approssimativo		30 minuti

Destinazione d'uso		Manutenzione/cantiere
Caratteristiche funzionali		cantiere
Descrizione		Fiorino – uso trasporto materiali
Proprietà		Servizio Ambiente - mezzi dell'appaltatore
Convenzione		no
Indirizzo sede		d.n.d.
Telefono		0781/694284

Fax		d.n.d.
E-mail		epotenza@comune.carbonia.ca.it
Referente	Nominativo	Enrico Potenza
	Qualifica	Dirigente Servizio Ambiente
	Cellulare	0781.694205
T. di attivazione approssimativo		30 minuti

Numero Mezzi 6 IVECO + Iveco 240 3 assi + Iveco 35 Cassonato		
Destinazione d'uso		Manutenzione/cantiere
Caratteristiche funzionali		cantiere
Descrizione		uso trasporto materiali
Proprietà		Servizio Ambiente - mezzi dell'appaltatore
Convenzione		no
Indirizzo sede		d.n.d.
Telefono		0781/694284
Fax		d.n.d.
E-mail		epotenza@comune.carbonia.ca.it
Referente	Nominativo	Enrico Potenza
	Qualifica	Dirigente Servizio Ambiente
	Cellulare	0781.694205
T. di attivazione approssimativo		30 minuti

Numero Mezzi 3 Porter		
Destinazione d'uso		Manutenzione/cantiere
Caratteristiche funzionali		cantiere
Descrizione		uso trasporto materiali
Proprietà		Servizio Ambiente - mezzi dell'appaltatore
Convenzione		no
Indirizzo sede		d.n.d.
Telefono		0781/694284
Fax		d.n.d.
E-mail		epotenza@comune.carbonia.ca.it
Referente	Nominativo	Enrico Potenza
	Qualifica	Dirigente Servizio Ambiente

	Cellulare 0781.694205
T. di attivazione approssimativo	30 minuti

Numero Mezzi 2 PORTER VASCA 3/4 m3		
Destinazione d'uso	Manutenzione/cantiere	
Caratteristiche funzionali	cantiere	
Descrizione	uso trasporto materiali	
Proprietà	Servizio Ambiente - mezzi dell'appaltatore	
Convenzione	no	
Indirizzo sede	d.n.d.	
Telefono	0781/694284	
Fax	d.n.d.	
E-mail	epotenza@comune.carbonia.ca.it	
Referente	Nominativo	Enrico Potenza
	Qualifica	Dirigente Servizio Ambiente
	Cellulare	0781.694205
T. di attivazione approssimativo	30 minuti	

Numero Mezzi 2 Rimorchio		
Destinazione d'uso	Manutenzione/cantiere	
Caratteristiche funzionali	cantiere	
Descrizione	Manutenzione/cantiere	
Proprietà	Servizio Ambiente - mezzi dell'appaltatore	
Convenzione	no	
Indirizzo sede	d.n.d.	
Telefono	0781/694284	
Fax	d.n.d.	
E-mail	epotenza@comune.carbonia.ca.it	
Referente	Nominativo	Enrico Potenza
	Qualifica	Dirigente Servizio Ambiente
	Cellulare	0781.694205
T. di attivazione approssimativo	30 minuti	

Numero Mezzi 2 Scarrabile	
Destinazione d'uso	Manutenzione/cantiere

Caratteristiche funzionali		cantiere
Descrizione		Manutenzione/cantiere
Proprietà		Servizio Ambiente - mezzi dell'appaltatore
Convenzione		no
Indirizzo sede		d.n.d.
Telefono		0781/694284
Fax		d.n.d.
E-mail		epotenza@comune.carbonia.ca.it
Referente	Nominativo	Enrico Potenza
	Qualifica	Dirigente Servizio Ambiente
	Cellulare	0781.694205
T. di attivazione approssimativo		30 minuti

Numero Mezzi 2 Semirimorchio Mazzocchia		
Destinazione d'uso		Manutenzione/cantiere
Caratteristiche funzionali		cantiere
Descrizione		Manutenzione/cantiere
Proprietà		Servizio Ambiente - mezzi dell'appaltatore
Convenzione		no
Indirizzo sede		d.n.d.
Telefono		0781/694284
Fax		d.n.d.
E-mail		epotenza@comune.carbonia.ca.it
Referente	Nominativo	Enrico Potenza
	Qualifica	Dirigente Servizio Ambiente
	Cellulare	0781.694205
T. di attivazione approssimativo		30 minuti

Numero Mezzi 3 Spazz. Autobren		
Destinazione d'uso		Manutenzione/cantiere
Caratteristiche funzionali		cantiere
Descrizione		Manutenzione/cantiere
Proprietà		Servizio Ambiente - mezzi dell'appaltatore
Convenzione		no

Indirizzo sede		d.n.d.
Telefono		0781/694284
Fax		d.n.d.
E-mail		epotenza@comune.carbonia.ca.it
Referente	Nominativo	Enrico Potenza
	Qualifica	Dirigente Servizio Ambiente
	Cellulare	0781.694205
T. di attivazione approssimativo		30 minuti

Numero Mezzi 2 Spazz. Autobren		
Destinazione d'uso		Manutenzione/cantiere
Caratteristiche funzionali		cantiere
Descrizione		Manutenzione/cantiere
Proprietà		Servizio Ambiente - mezzi dell'appaltatore
Convenzione		no
Indirizzo sede		d.n.d.
Telefono		0781/694284
Fax		d.n.d.
E-mail		epotenza@comune.carbonia.ca.it
Referente	Nominativo	Enrico Potenza
	Qualifica	Dirigente Servizio Ambiente
	Cellulare	0781.694205
T. di attivazione approssimativo		30 minuti

Destinazione d'uso		Manutenzione/cantiere
Caratteristiche funzionali		cantiere
Descrizione		Manutenzione/cantiere
Proprietà		Servizio Ambiente - mezzi dell'appaltatore
Convenzione		no
Indirizzo sede		d.n.d.
Telefono		0781/694284
Fax		d.n.d.
E-mail		epotenza@comune.carbonia.ca.it
Referente	Nominativo	Enrico Potenza
	Qualifica	Dirigente Servizio Ambiente

	Cellulare	0781.694205
T. di attivazione approssimativo	30 minuti	

Numero Mezzi 8 Vasca 35 5/7 m3		
Destinazione d'uso		Manutenzione/cantiere
Caratteristiche funzionali		cantiere
Descrizione		Manutenzione/cantiere
Proprietà		Servizio Ambiente - mezzi dell'appaltatore
Convenzione		no
Indirizzo sede		d.n.d.
Telefono		0781/694284
Fax		d.n.d.
E-mail		epotenza@comune.carbonia.ca.it
Referente	Nominativo	Enrico Potenza
	Qualifica	Dirigente Servizio Ambiente
	Cellulare	0781.694205
T. di attivazione approssimativo		30 minuti

Destinazione d'uso		Manutenzione/cantiere
Caratteristiche funzionali		Vasca 60 7 m3
Descrizione		Manutenzione/cantiere
Proprietà		Servizio Ambiente - mezzi dell'appaltatore
Convenzione		no
Indirizzo sede		d.n.d.
Telefono		0781/694284
Fax		d.n.d.
E-mail		epotenza@comune.carbonia.ca.it
Referente	Nominativo	Enrico Potenza
	Qualifica	Dirigente Servizio Ambiente
	Cellulare	0781.694205
T. di attivazione approssimativo		30 minuti

Tabella 49. Mezzi comunali

2.8 Strutture e attività nel territorio di interesse in caso di emergenza

Distaccamenti dei Vigili del Fuoco					
DISTACCAMENTO	COMANDO	SEDE DISTACCAMENTO		AMBITO	N. OP
		COMUNE	INDIRIZZO		
CARBONIA	CAGLIARI	CARBONIA	VIA ROMA	CARBONIA, PORTOSCUSO, NARCAO, NUXIS, SANTADI, PERDAXIUS, VILLAPERUCCIO, TRATALIAS, SAN GIOVANNI SUERGIU, PISCINAS, GIBA, MASAINAS, TEULADA, SANTANNA ARRESI, SAN GIOVANNI SUERGIU, CARLOFORTE, CALASETTA, SANTANTIOCO	34

Squadre di lotta Agenzia Forestas					
SERVIZIO TERRITORIALE	COP	COMPLESSO FORESTALE	UNITA' GESTIONALE DI BASE	COMUNE	LOCALITA'
Iglesias	Iglesias	Marganai	Portiveddu- Planedda N. Figus	Carbonia	Centro Urbano Carbonia

Stazioni Forestali del CFVA (UOC)					
STAZIONE	STIR	COMUNE	INDIRIZZO	AMBITO	
CARBONIA	IG	CARBONIA	VIA SAPRI 36	CARBONIA, PERDAXIUS, TRATALIAS, NARCAO	

Figura 11. Strutture e attività nel territorio di interesse in caso di emergenza

Carabinieri	Indirizzo	Via Riccardo Migliari
	Telefono	0781 60213
Vigili del Fuoco	Indirizzo	Via Roma, s.n.c.
	Telefono	0781/66399 - 0781/64999
	Fax	0781/63999
	E-mail	comando.cagliari@vigilfuoco.it
Commissariato di Polizia	Indirizzo	Via Ala Italiana, 8
	Telefono	078166931
	Fax	0781669341
	E-mail	comm.carbonia.ca@pecps.poliziadistato.it
Arma dei carabinieri Comando Compagnia Carbonia	Indirizzo	Via Antonio Gramsci, 78
	Telefono	078162406
	Fax	D.N.D.
	E-mail	tca23289@pec.carabinieri.it

Tabella 50. Strutture e attività nel territorio di interesse in caso di emergenza

2.9 Aziende responsabili di stoccaggio e distribuzione di materiali infiammabili nel territorio

N° prog.	Tipologia	Ente Responsabile	Referente	Tel/cell	Fax/mail
Impianto Stoccaggio Sa Terreda	Impianto di recupero per la produzione di compost di qualità. Impianto di recupero ingombranti. FORSU, Sfalci, ingombranti.	Comunale in concessione a Verde Vita Srl	Dott. Marco Cenni Capo impianto	3487056621	compostiamo.carbonia@verdevitasrl.it
Ecocentro comunale	Ecocentro comunale per la raccolta di RSU differenziato. Tutte le frazioni differenziate ingombranti.	Comunale appaltato a De Vizia	Dott. Massimo Simbula Responsabile amministrativo	0781-670521	devizia_carbonia@tiscali.it
Discarica Ecodump	smaltimento di rifiuti speciali e industriali	Privata - Riverso S.r.l. gestore	Privata - Riverso S.r.l. gestore	070684220	info@ecodump-riverso.it
Carbosulcis (S.P.A.)	sfruttamento del bacino carbonifero	Privata - Carbosulcis (S.P.A.)	Carbosulcis (S.P.A.)	0781-4921	segreteria generale@carbosulcis.eu ; presidenza@pec.carbosulcis.eu
Distributore di carburante	benzine	privata	privata	D.N.D.	D.N.D.
Distributore di carburante	benzine	privata	privata	D.N.D.	D.N.D.
Distributore di carburante	benzine	privata	privata	D.N.D.	D.N.D.
Distributore di carburante	benzine	privata	privata	D.N.D.	D.N.D.
Distributore di carburante	benzine	privata	privata	D.N.D.	D.N.D.
Distributore di carburante	benzine	privata	privata	D.N.D.	D.N.D.

Distributore di carburante	benzine	privata	privata	D.N.D.	D.N.D.
Distributore di carburante	benzine	privata	privata	D.N.D.	D.N.D.
Distributore di carburante	benzine	privata	privata	D.N.D.	D.N.D.
Distributore di carburante	benzine	privata	privata	D.N.D.	D.N.D.

Tabella 51. Aziende responsabili di stoccaggio e distribuzione di materiali infiammabili nel territorio

2.10 Istituzioni e soggetti operativi di Protezione Civile

Prefettura	Indirizzo sede	Via Ubaldo Badas, 3		
	Telefono	0784213201		
	Fax	Dato non disponibile		
	E-mail	donatella.toresi@interno.it		
	Referente	Nominativo	Dott.ssa Donatella TORESI	
		Qualifica	Area V - Protezione Civile, Difesa Civile e Coordinamento del Soccorso Pubblico	
Cellulare		Dato non disponibile		
Provincia Sud Sardegna (Servizio Protezione Civile)	Indirizzo sede	Via Argentaria, 14 IGLESIAS		
	Telefono	Tel. 07816726633 - fax 07816726650		
	E-mail	servizioprotezionecivile@provincia.carboniaiglesias.it		
	Referente	Nominativo	Uras Vittorio	
		Qualifica	Responsabile	
		Cellulare	Dato non disponibile	
Centro Funzionale Regionale	Indirizzo sede	via Vittorio Veneto, 28		
	Telefono	070 - 6064826		
	Fax	070 - 6064865		
	E-mail	protciv.pianificazionegestioneemergenze@regione.sardegna.it		
	Referente	Nominativo	Ing. Maria Antonietta Raimondo	
		Qualifica	Direttore Servizio pianificazione e gestione delle emergenze	
Cellulare		Dato non disponibile		

Tabella 52. Istituzioni e soggetti operativi di protezione civile

Soggetto da contattare per rilevamento dati pluviometrici.

Dal primo gennaio 2015 l'ARPAS costituisce il settore meteo del Centro Funzionale decentrato della Protezione Civile Regionale. In condizioni di criticità meteorologica i bollettini previsionali potrebbero non essere aggiornati per la priorità attribuita alle attività del Centro

Funzionale Decentrato della Protezione Civile Regionale. Per gli aggiornamenti sulla situazione meteorologica si rimanda ai Bollettini emessi dal Centro Funzionale Decentrato della Protezione Civile Regionale - Settore meteo, disponibili nella sezione “Bollettini e avvisi” del sito della Direzione generale della Protezione Civile.

Agenzia Regionale per la Protezione dell'Ambiente della Sardegna (Arpas) Dipartimento Specialistico Regionale Meteo Climatico direttore: dott. Giuseppe Tommaso Martino Bianco viale Porto Torres, 119 - 07100 Sassari tel. 079 258600 - 079 262671 fax 079 262681 dipartimento.imc@arpa.sardegna.it dipartimento.imc@pec.arpa.sardegna.it (solo per posta elettronica certificata).